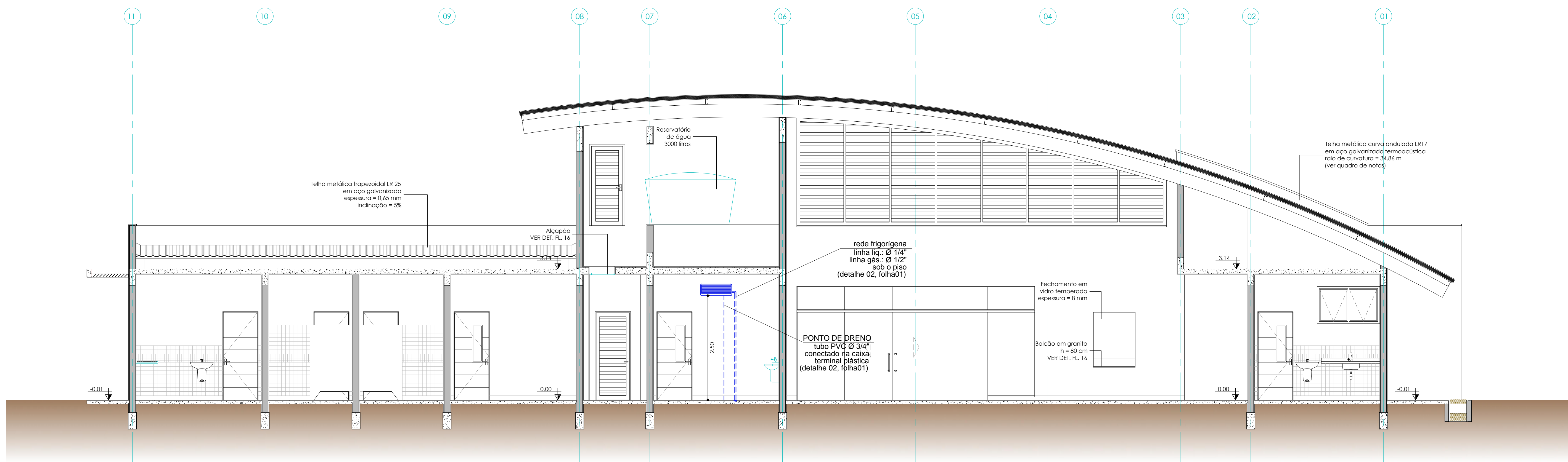
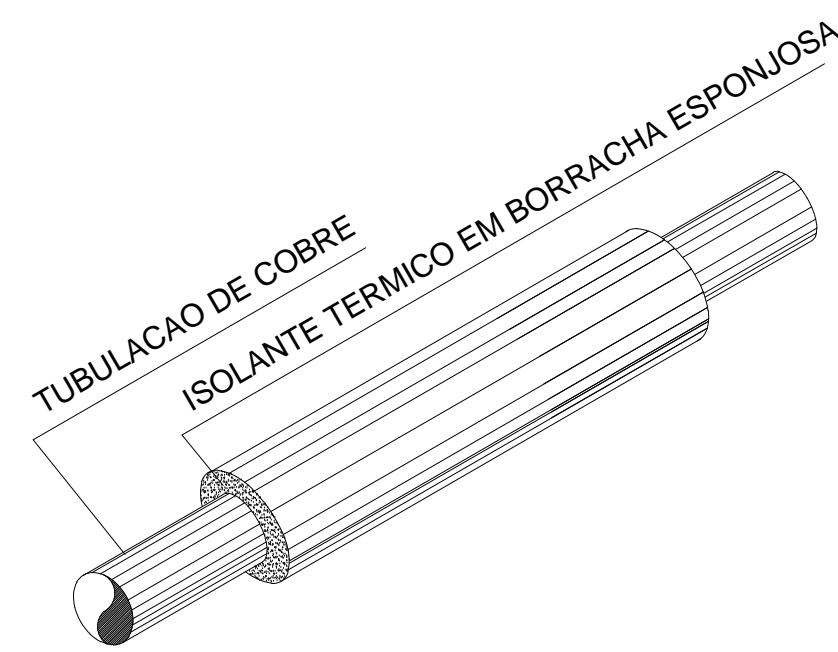


CORTE BB
Escala 1:50

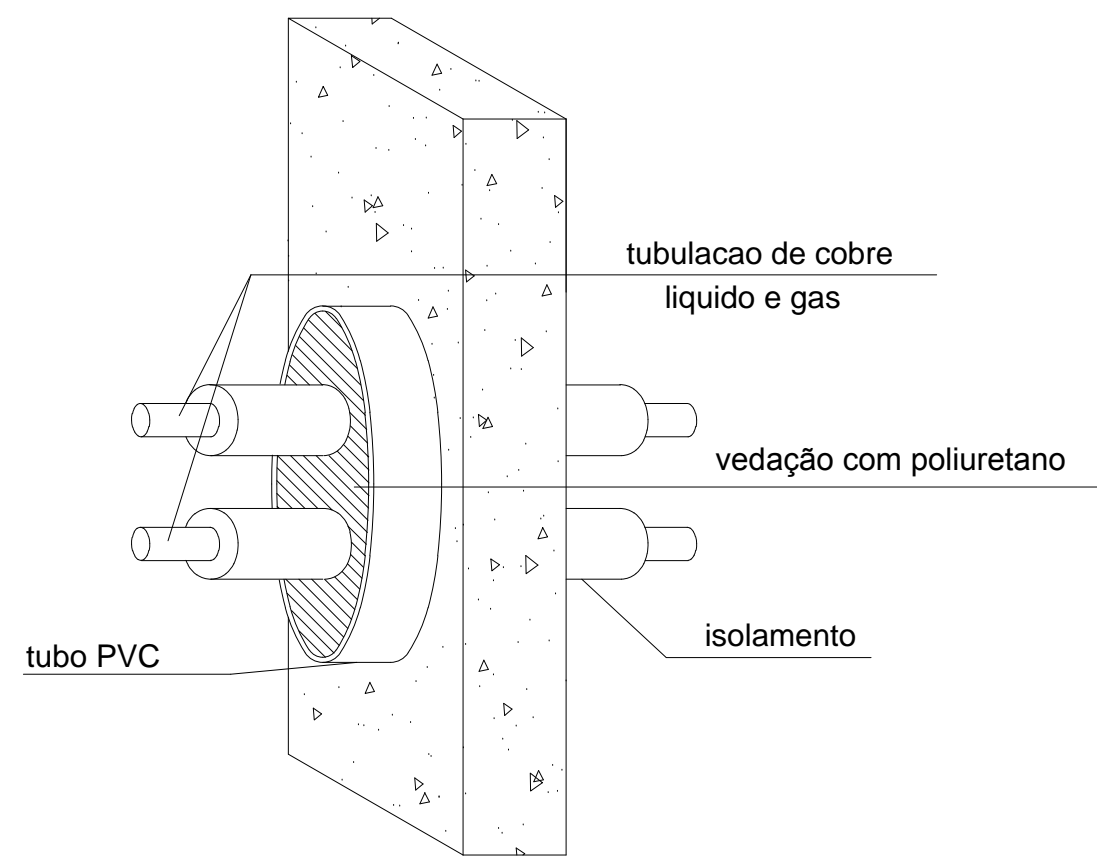


CORTE AA
Escala 1:50



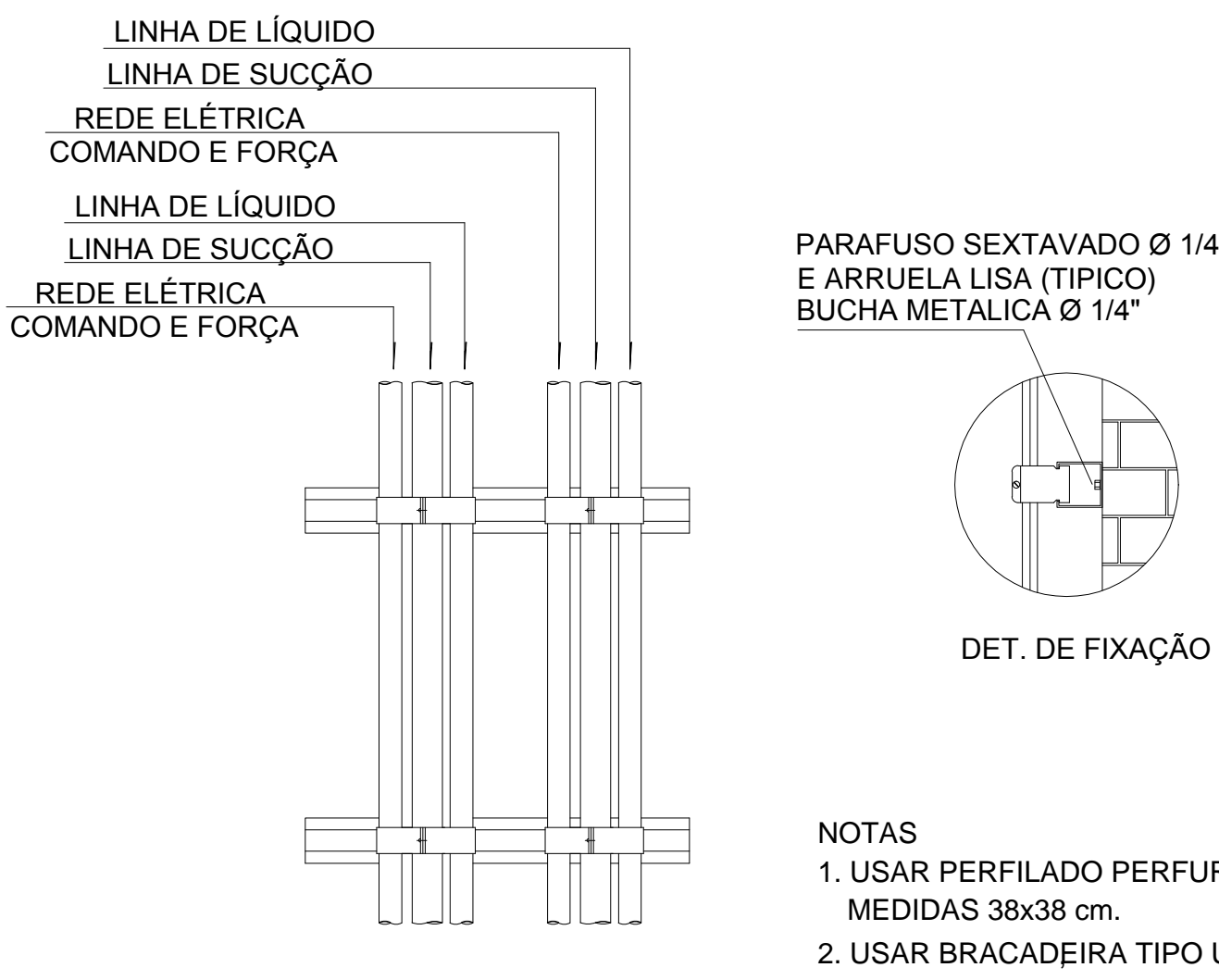
- 01 - TODAS AS LINHAS DE SUÇÃO E LÍQUIDO DEVERÃO SER ISOLADAS COM BORRACHA ESPONJOSA DO TIPO ARMFLEX DA ARMSTRONG.
- 02 - A COLOCAÇÃO DA BORRACHA ESPONJOSA NA TUBULAÇÃO DEVERÁ ACOMPANHAR A SUA EXECUÇÃO, NÃO SENDO ACEITO CORTE LONGITUDINAL NA BORRACHA.

DETALHE 03: ISOLAMENTO EM
TUBULAÇÃO FRIGORÍFICA
SEM ESCALA

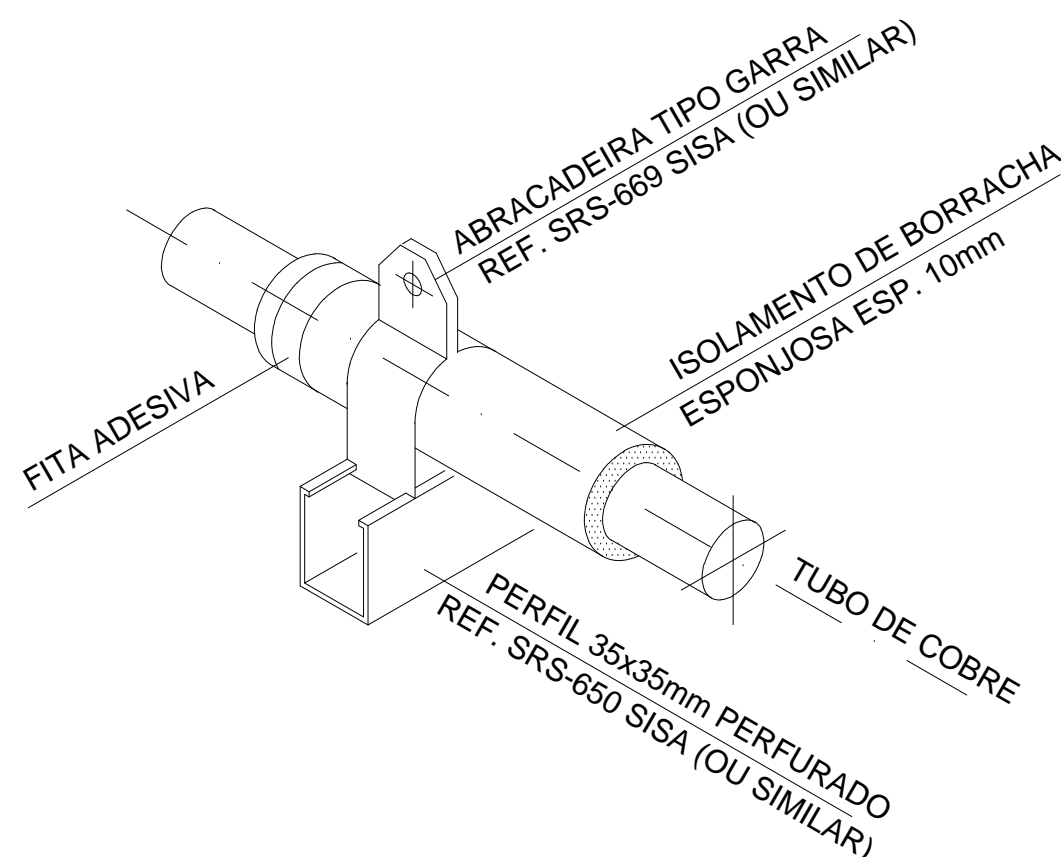


DETALHE 05: FURAÇÃO
EM PAREDES E LAJES
SEM ESCALA

NOTAS:	
1-	VERIFICAR MEDIDAS NA OBRA E POSSÍVEIS INTERFERÊNCIAS.
2-	NÚMERO ENTRE PARENTÊSES: VAZÃO DE AR m³/h.
3-	AS UNIDADES CONDENSADORAS DEVERÃO SER INSTALADAS SOBRE AMORTECEDORES DE VIBRAÇÃO.
4-	PREVER ISOLAMENTO DA REDE FRIGORÍGENA COM BORRACHA ESPONJOSA TIPO ARMFLEX DA ARMSTRONG.
5-	A REDE DE DRENO DEVE TER INCLINAÇÃO MÍNIMA DE 2%.



DETALHE 04: SUPORTE
VERTICAL EM TUBULAÇÃO
FRIGORÍFICA E ELÉTRICA
SEM ESCALA



DETALHE 06: ISOLAMENTO
E SUPORTE EM REDE
FRIGORÍFICA INTERNA
SEM ESCALA

AR CONDICIONADO		
TIPO	BI-SPLIT MODELO HI-WALL	
CAPACIDADE	18.000 BTU/h (2x9.000 BTU/h)	
QUANTIDADE	01 equipamento	
SISTEMA	SÓ FRIO	
CONSUMO ELÉTRICO	2.000 W	
ALIMENT. ELÉTRICA	220V/2P/60Hz	
REFER. COMERCIAL	CARRIER, YORK, HITACHI	
DIMENSÕES (LxAXP)mm	UNIDADE EVAPORADORA	UNIDADE CONDENSADORA
	750x250x200	780x540x250
PESO (Kg)	9	36

	04		
	03		
	02		
	01		
	REV.	MODIFICAÇÃO	RESP.
ENG. MECÂNICO RESPONSÁVEL:		LUIZ EDUARDO MARTINS - CREA-SP 048181/95	
GRACO PROJETOS, EMPREENDIMENTOS E CONSTRUÇÃO S/C LTDA.			
RUA PADRE TEIXEIRA, 1531 - CENTRO - SÃO CARLOS - SP			
FONE/FAX: (16) 3372-2188 / 3307-7643 - projetos@gracoeng.com.br - www.gracoeng.com.br			
			
PREFEITURA MUNICIPAL DE SÃO CARLOS			
SECRETARIA MUNICIPAL DE OBRAS PÚBLICAS			
Área Técnica	ENGENHARIA MECÂNICA - PROJETO EXECUTIVO		DES - Nº
OBRA:	UNIDADE DE SAÚDE FAMILIAR - USF CDHU II		MEC01
LOCAL:	CONJUNTO HABITACIONAL SÃO CARLOS CDHU II, AVENIDA 1, SÃO CARLOS, SP		Folha nº 02/02
ASSUNTO:	AR CONDICIONADO E VENTILAÇÃO - CORTES E DETALHES		DATA: FEV/2012
AUTOR DO PROJETO RESPONSÁVEL:	DESENHADO:	ESCALAS:	PROCESSO Nº
LUIZ E. Martins	LUIZ E. Martins	1:50	ETAPAS: