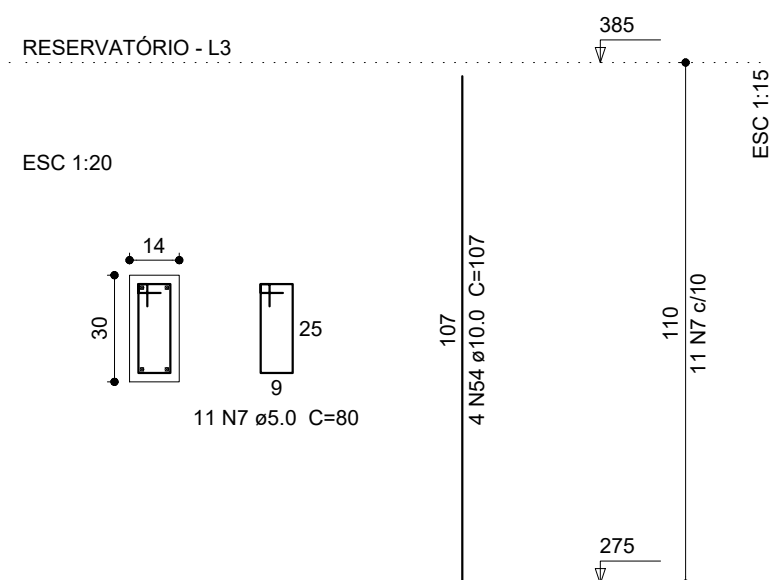
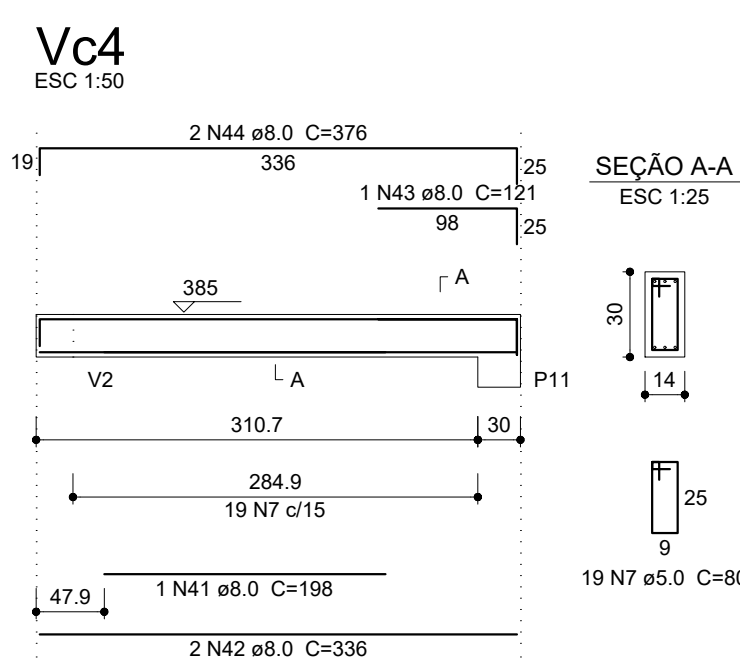
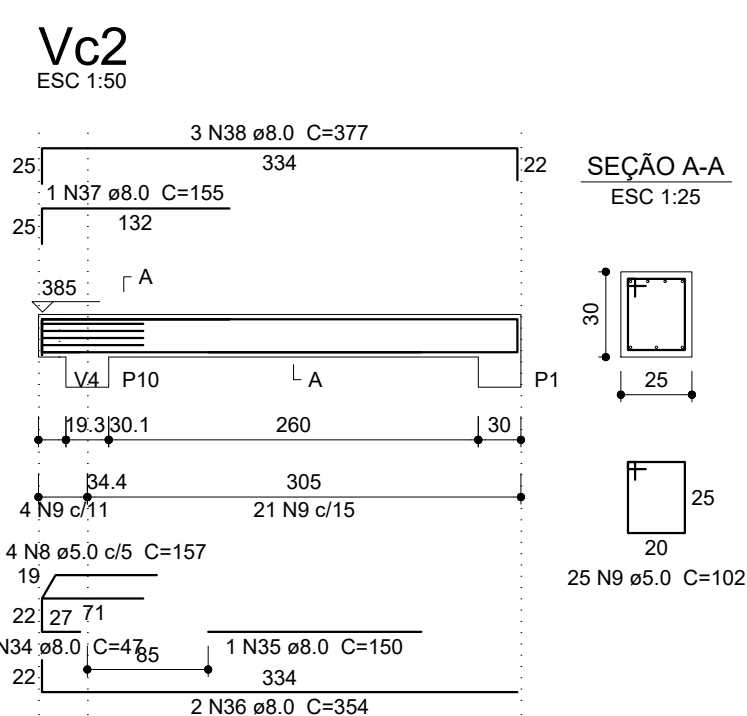


Volume de concreto (C-25) = 4.38 m<sup>3</sup>



<p align="center"><b>PREFEITURA MUNICIPAL DE SÃO CARLOS</b>  <b>SECRETARIA MUNICIPAL DE OBRAS PÚBLICAS</b></p>			
Projeto: ENG. WONG	<p align="center"><b>CONSTRUÇÃO DE CRAS                  NO CONJ. RESIDENCIAL ITATIAIA</b></p>		Data: OUTUBRO/2019
Desenho:			Revisão: 0
ART de Obra ou Serviço	Edição: CENTRO DE REFERÊNCIA DE ASSISTÊNCIA SOCIAL - CRAS	Escala: INDICADAS	
Voto:	Projeto: ESTRUTURA	Desenho Nº: <b>E-10/10</b>	
Título do Falso: ARMAÇÃO DE VIGAS DA COBERTURA E CAIXA D'ÁGUA			