



JUSTIFICATIVA TÉCNICA

OBRA: RECUPERAÇÃO ESTRUTURAL (CONCRETO ARMADO) DE PARTE DO CENTRO MUNICIPAL DE ESPECIALIDADES - CEME.

LOCAL: RUA AMADEU AMARAL, 555, VILA IZABEL, SÃO CARLOS - SP.

O Centro Municipal de Especialidades - CEME é um ambulatório de referência em especialidades médica que atende aproximadamente 15 mil pessoas por mês no nosso município, entre consultas, exames e demanda espontânea.

No início do mês de março de 2019, notou-se a evolução de um grave problema estrutural quando houve o deslocamento dos apoios de uma viga da recepção central do prédio. A região afetada foi imediatamente interditada e isolada para evitar a circulação de pessoas pelo local com risco de desabamento e, paralelamente, iniciou-se o trabalho de escoramento das lajes e da viga, além do trabalho da análise especializada da estrutura.

Após realizarmos a escarificação da região problemática entre a coluna e a viga, notamos a ausência do engastamento das peças, ou seja, a viga que cedeu não estava apoiada na coluna, conforme podemos notar na Figura 1.

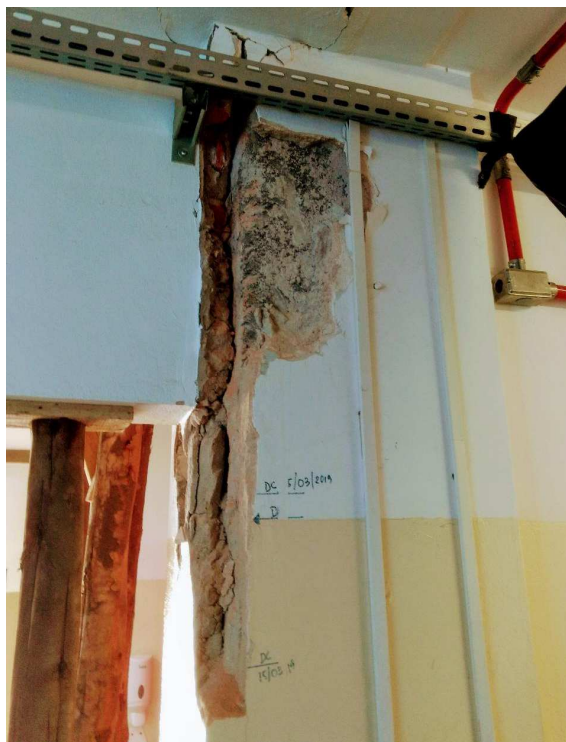


Figura 1 : Nota-se a ausência do engastamento entre as peças de concreto.



Prefeitura Municipal de São Carlos
Secretaria Municipal de Obras Públicas

Mesmo que, aparentemente, o problema não tenha trazido prejuízos diretos ao funcionamento do equipamento público, visto que, todas as medidas necessárias para garantir a continuidade dos serviços prestados e a segurança dos funcionários foram tomadas, tal como a interdição parcial do edifício, o laudo da especialista apontou a urgência na realização das obras corretivas para afastar definitivamente o risco de desabamento e consequentemente o risco aos ocupantes da estrutura.

São Carlos, 30 de maio de 2019.

Mário Henrique Dias Pelissari
Engenheiro civil - SMOP