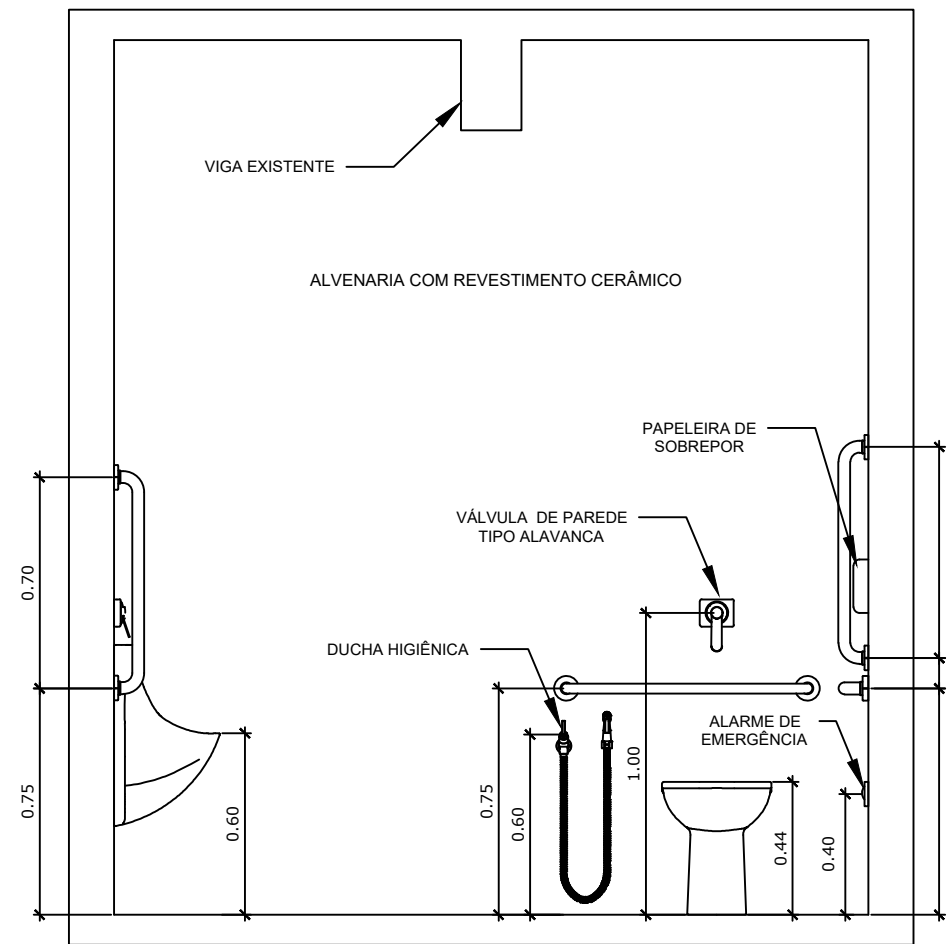


Planta geral
Esc. 1: 50

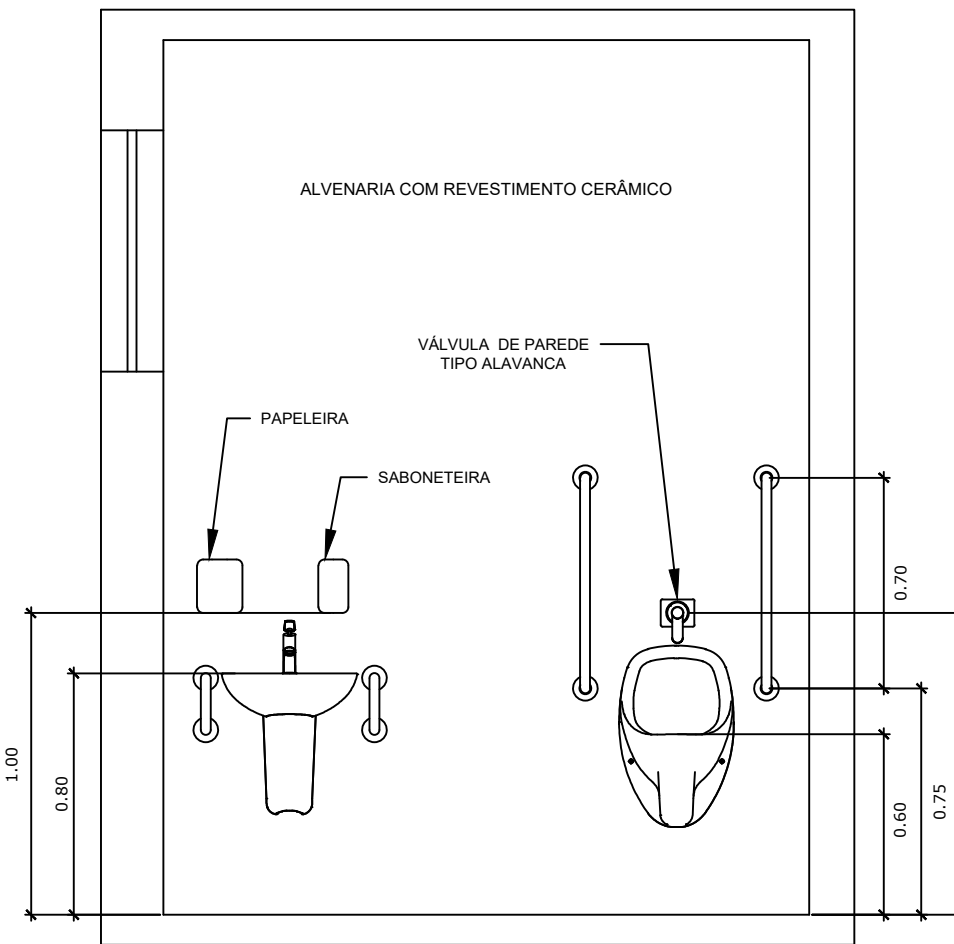
- A MANTER
■ ALVENARIA A CONSTRUIR
■ A REMOVER / A DEMOLIR

| TABELA DE ESQUADRIAS | | | |
|----------------------|---------------------|--------|---------------------|
| TIPO | LARGURA (NO LÍMITE) | ALTURA | SENTIDO DE ABERTURA |
| P01 | 1,00 m | 2,10 m | EXTERNO |

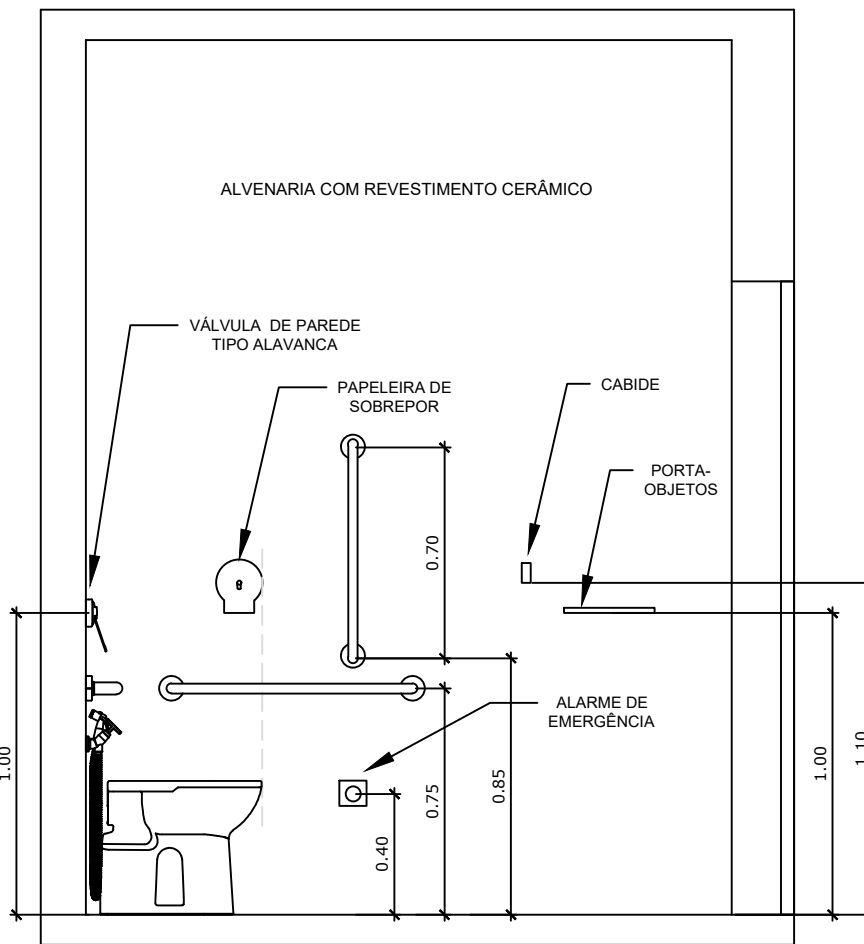
- ▲ REVESTIMENTO CERÂMICO EXISTENTE
▲ REVESTIMENTO CERÂMICO ASSENTADO ATÉ 1.80m A SER INSTALADO
① PISO DE PEDRA PORTUGUESA (EXISTENTE)
② PISO DE PEDRA PORTUGUESA A SER NIVELADO
③ PISO CERÂMICO (EXISTENTE)
④ PISO CERÂMICO ANTIDERRAPANTE A SER INSTALADO



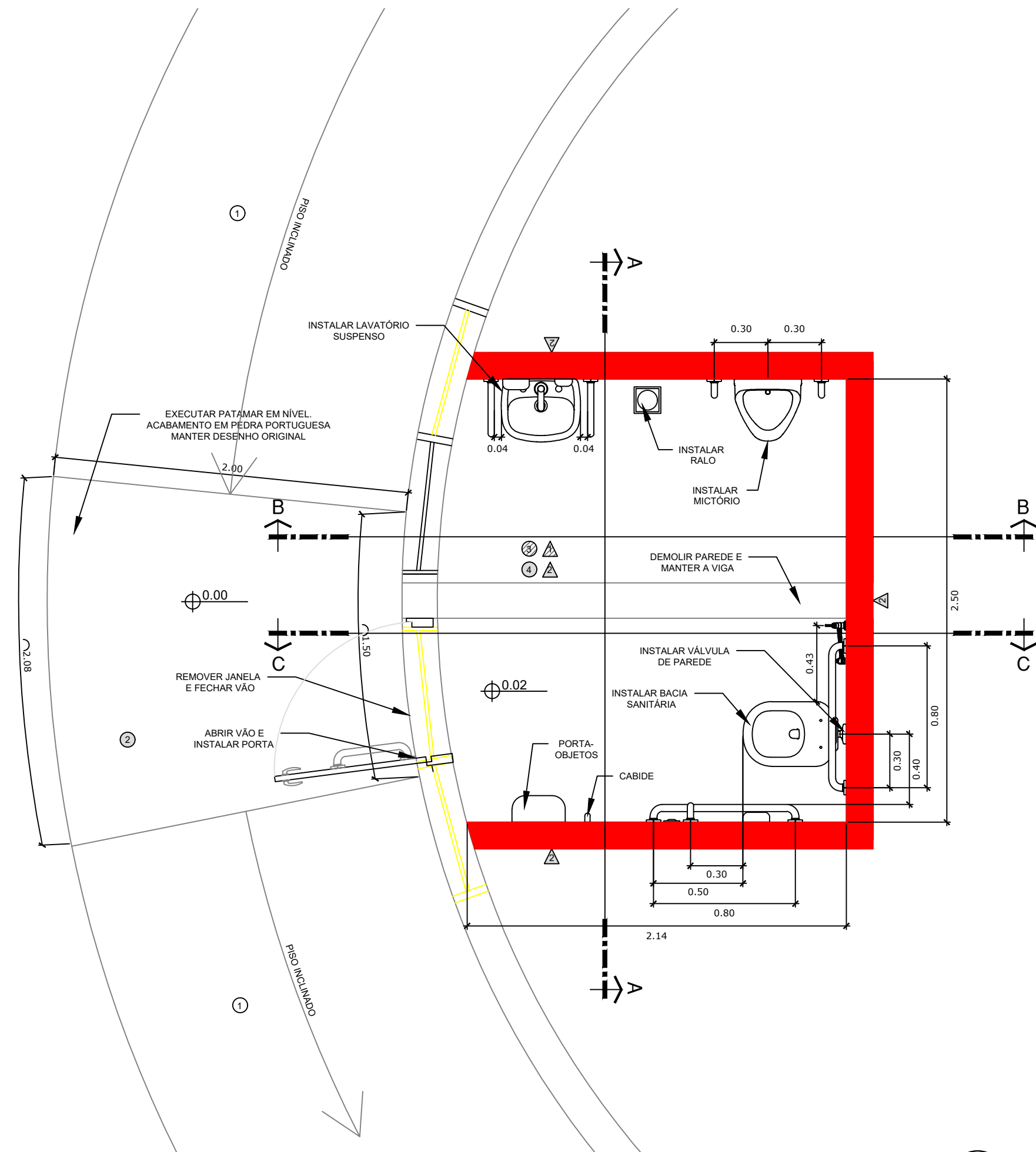
Corte AA
Esc. 1: 25



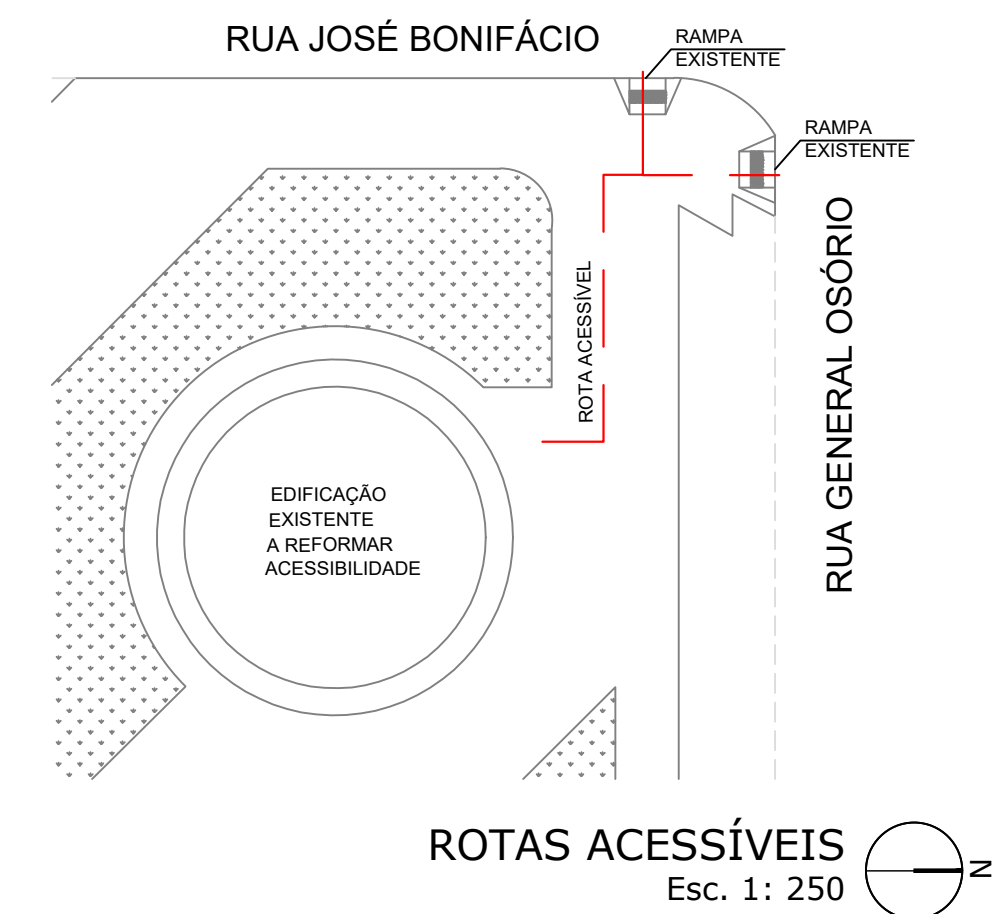
Corte BB
Esc. 1: 25



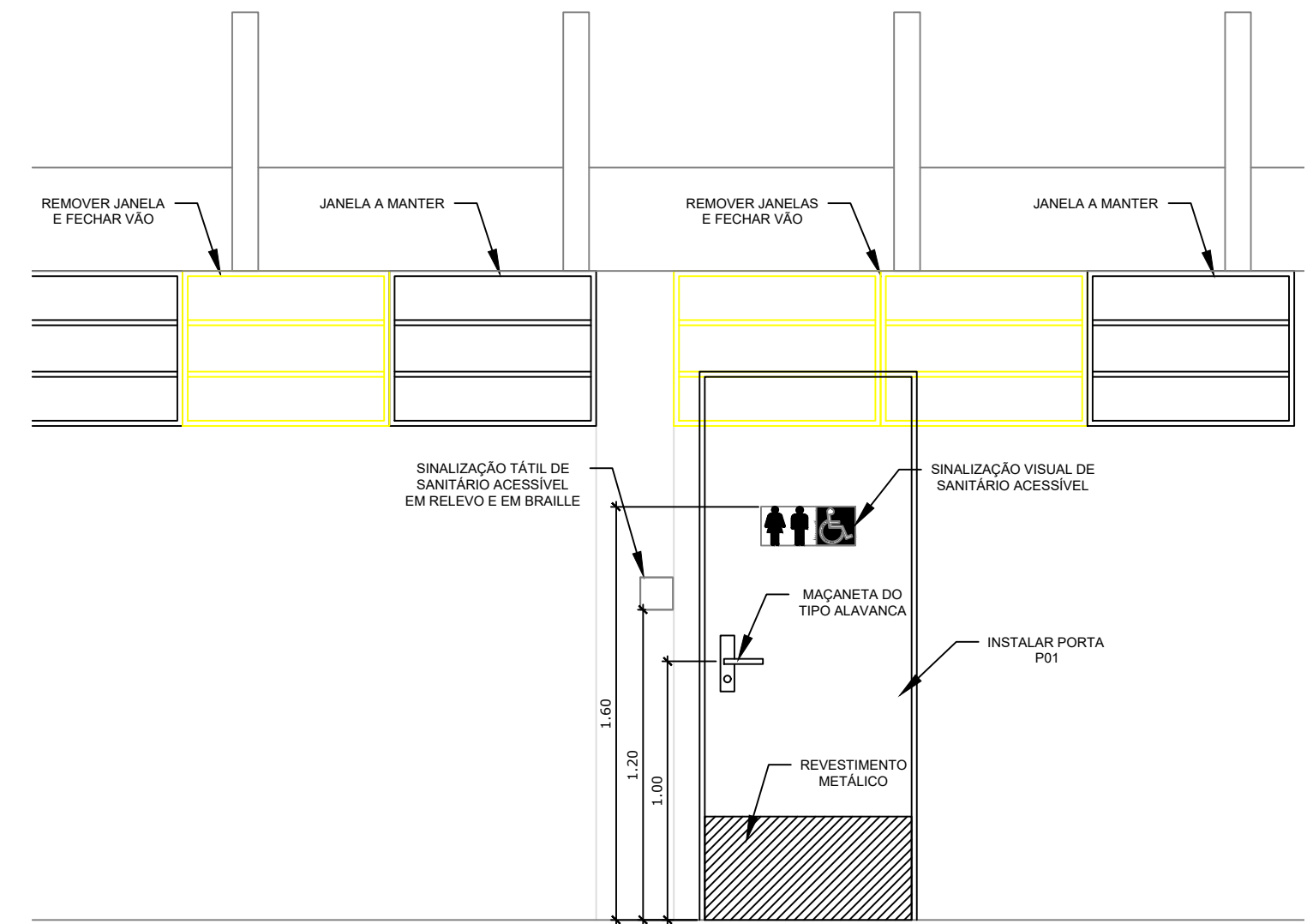
Corte CC
Esc. 1: 25



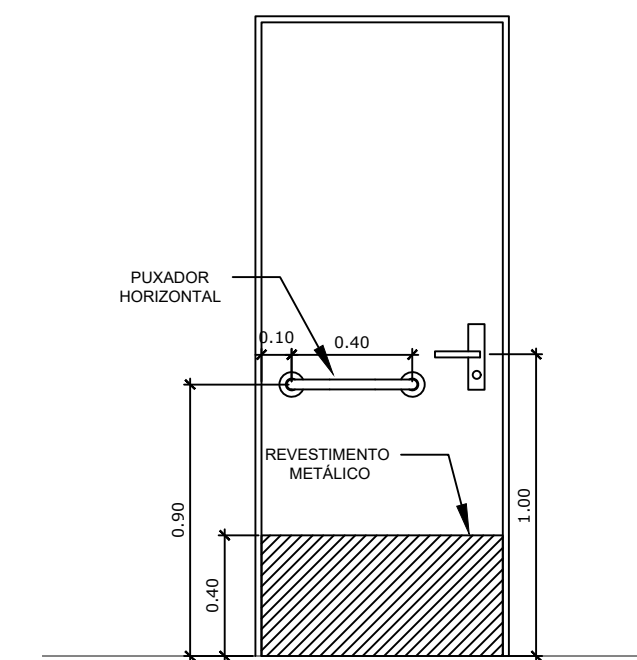
Sanitário acessível unissex
Esc. 1: 25



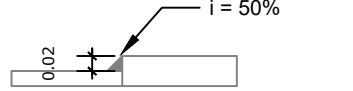
Rotas Acessíveis
Esc. 1: 250



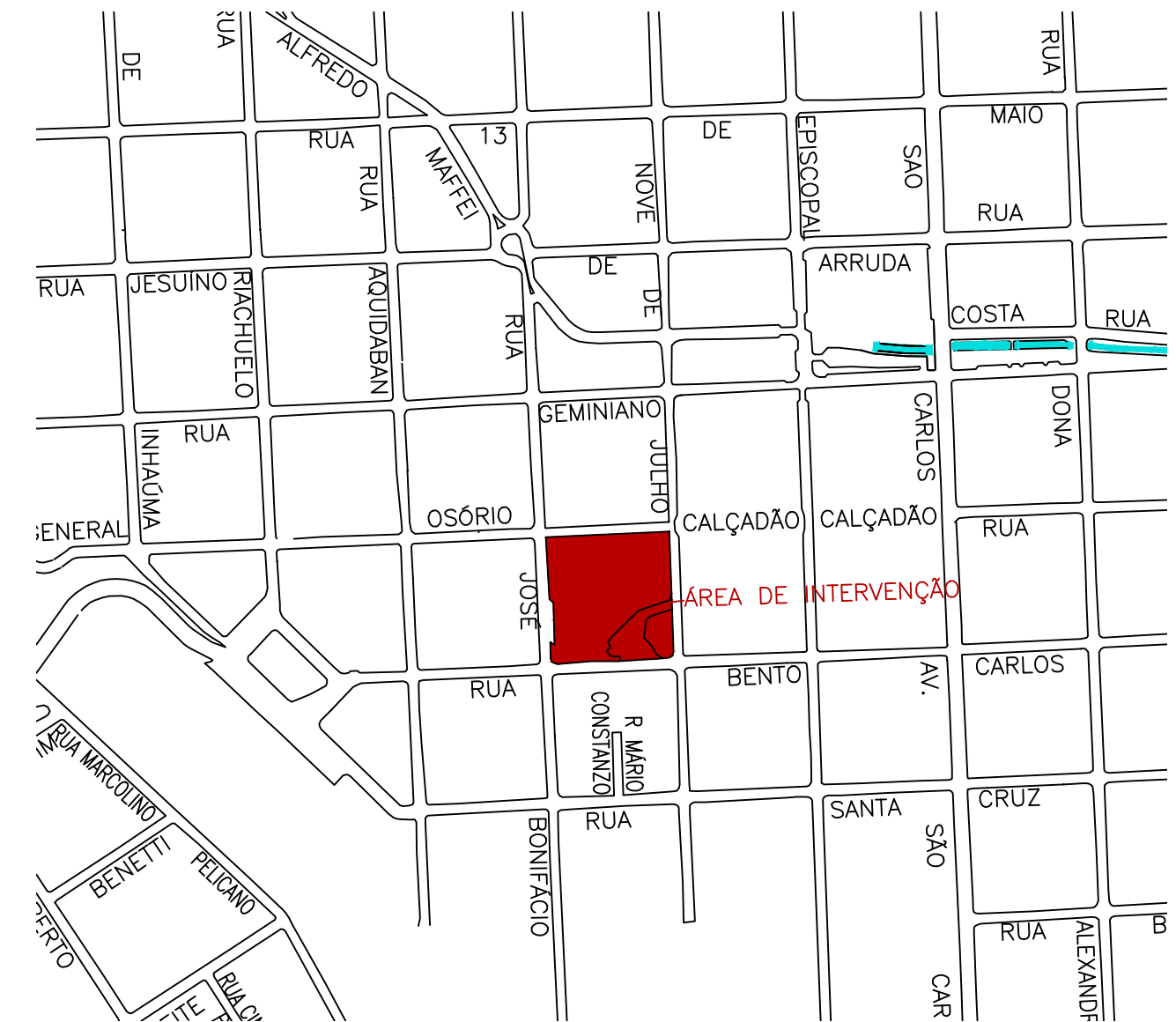
Porta do sanitário acessível
Lado externo
Esc. 1: 25



Porta do sanitário acessível
Lado interno
Esc. 1: 25



Nivelamento do piso
Esc. 1: 10



Planta de Localização

- CONFERIR MEDIDAS IN LOCO;
- DEVERÃO SER EXECUTADOS PROJETOS COMPLEMENTARES (ELÉTRICO, INSTALAÇÕES SANITÁRIAS, ESTRUTURAL)

PREFEITURA MUNICIPAL DE SÃO CARLOS
SECRETARIA MUNICIPAL DE HABITAÇÃO E DES. URBANO

Sanitários Públicos - Acessibilidade
Largo São Benedito

Rua General Osório, nº 510, Centro
AGO.2018

ESCALAS INDICADAS

RESPONSÁVEL PELO PROJETO
Ara. Claudia Regina Danella Faccin
CAU: A19358-5
RRT: 0000009218355

01/01