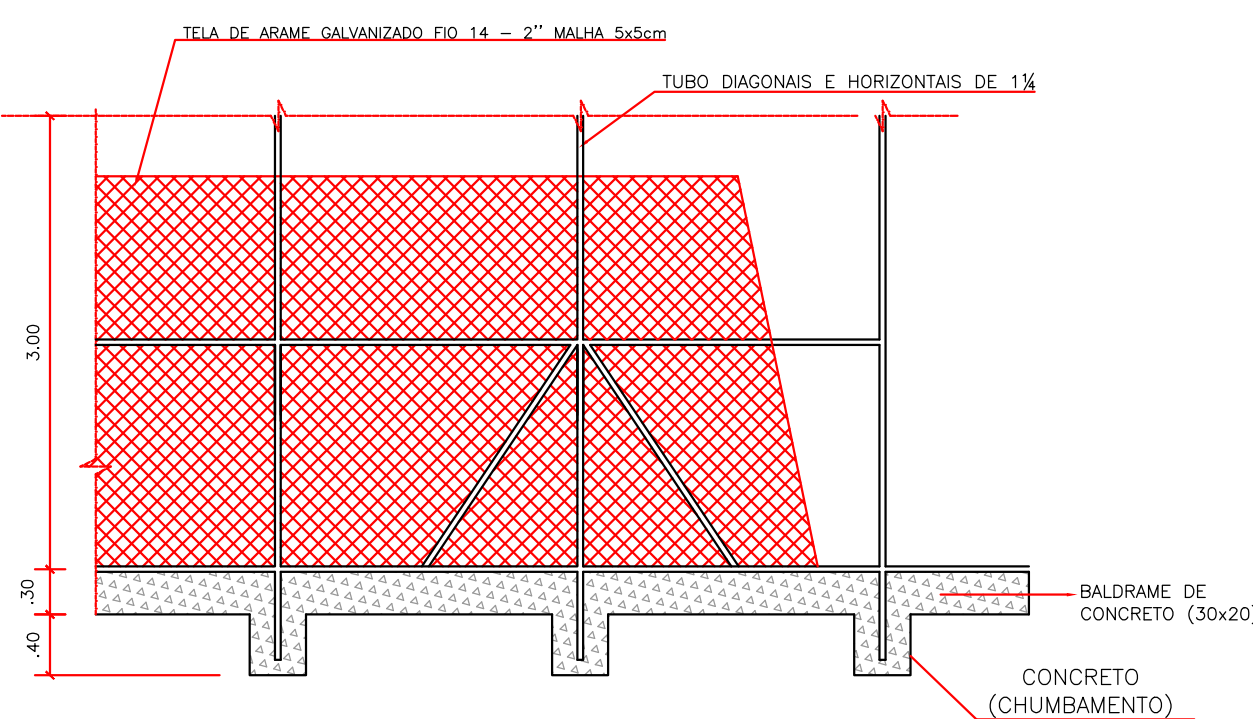
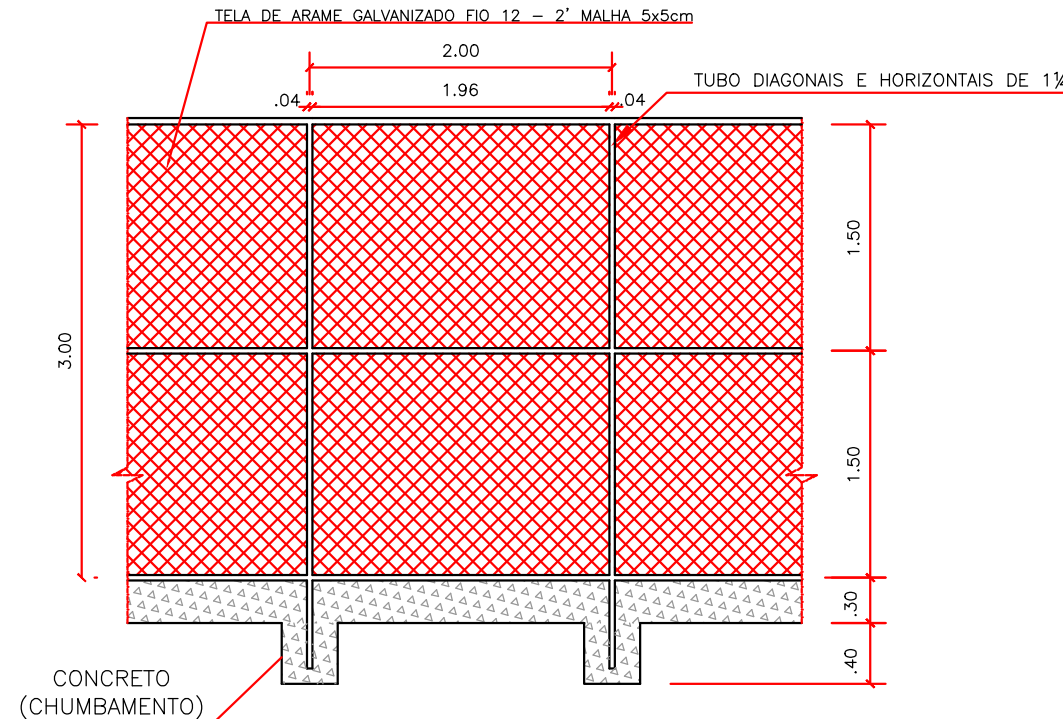


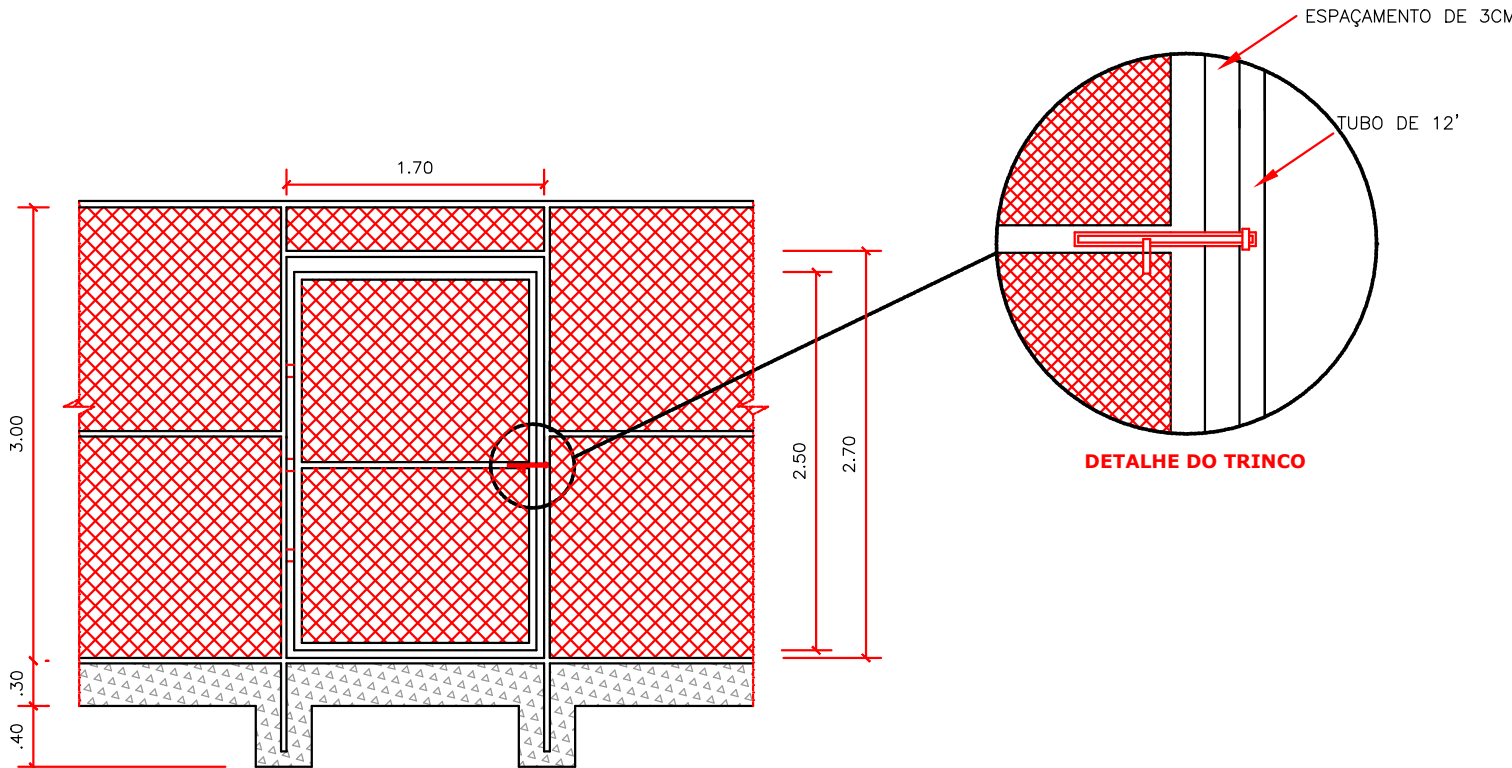
Alambrado de tela galvanizada fio 14 BGW, tubos metálicos 2", parede 2,25 mm, h=3,00m, c/ tubos diagonais e horizontais de 1¼, par. 3 mm, sapata de concreto de 20x30 cm, c/ 3 linhas de esticadores com arame ovalado, pintados



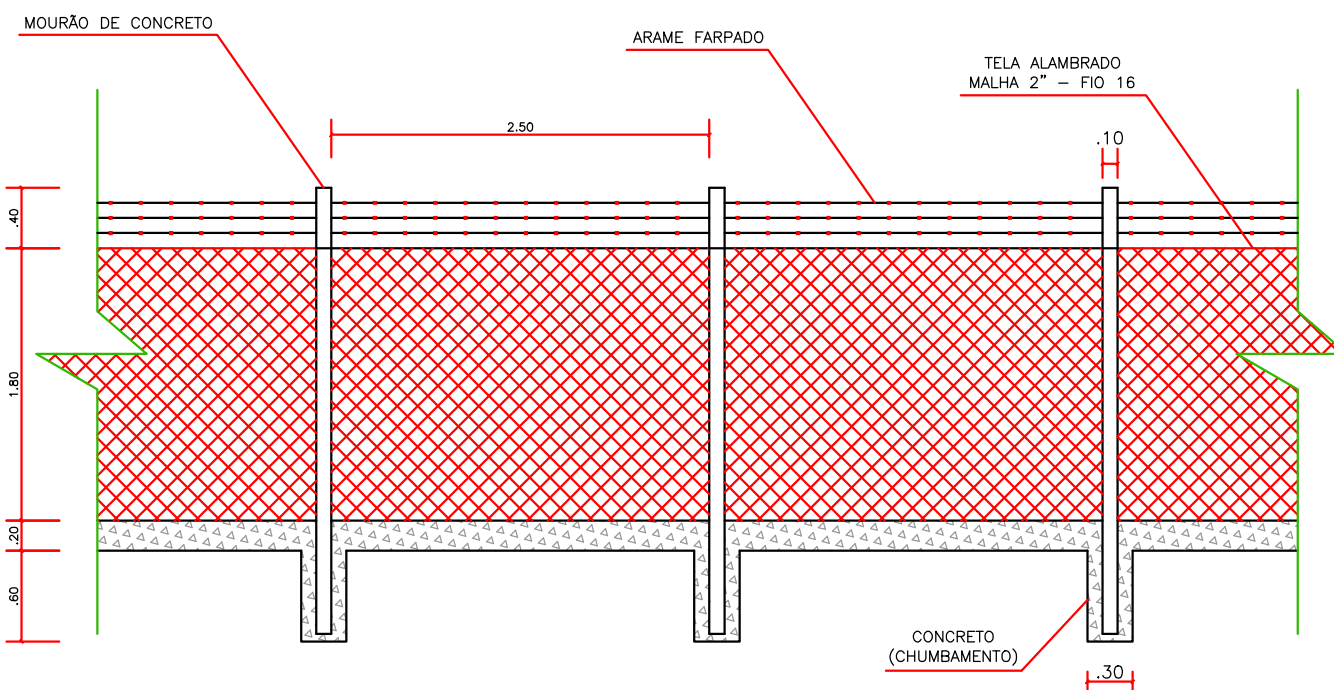
**D1 - DETALHE DO ALAMBRADO**  
ESCALA 1:50



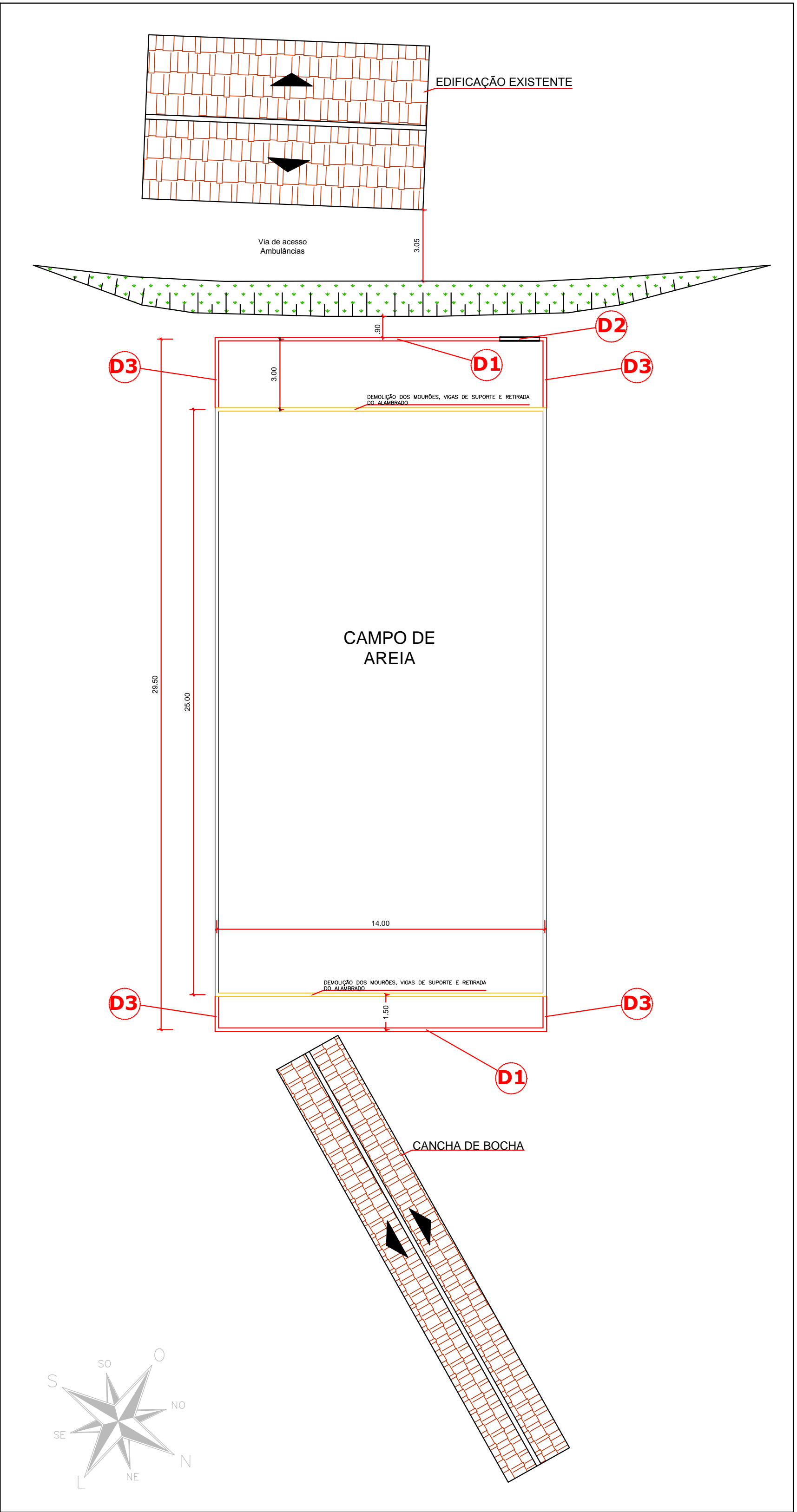
**D1 - VISTA DO ALAMBRADO**  
ESCALA 1:50



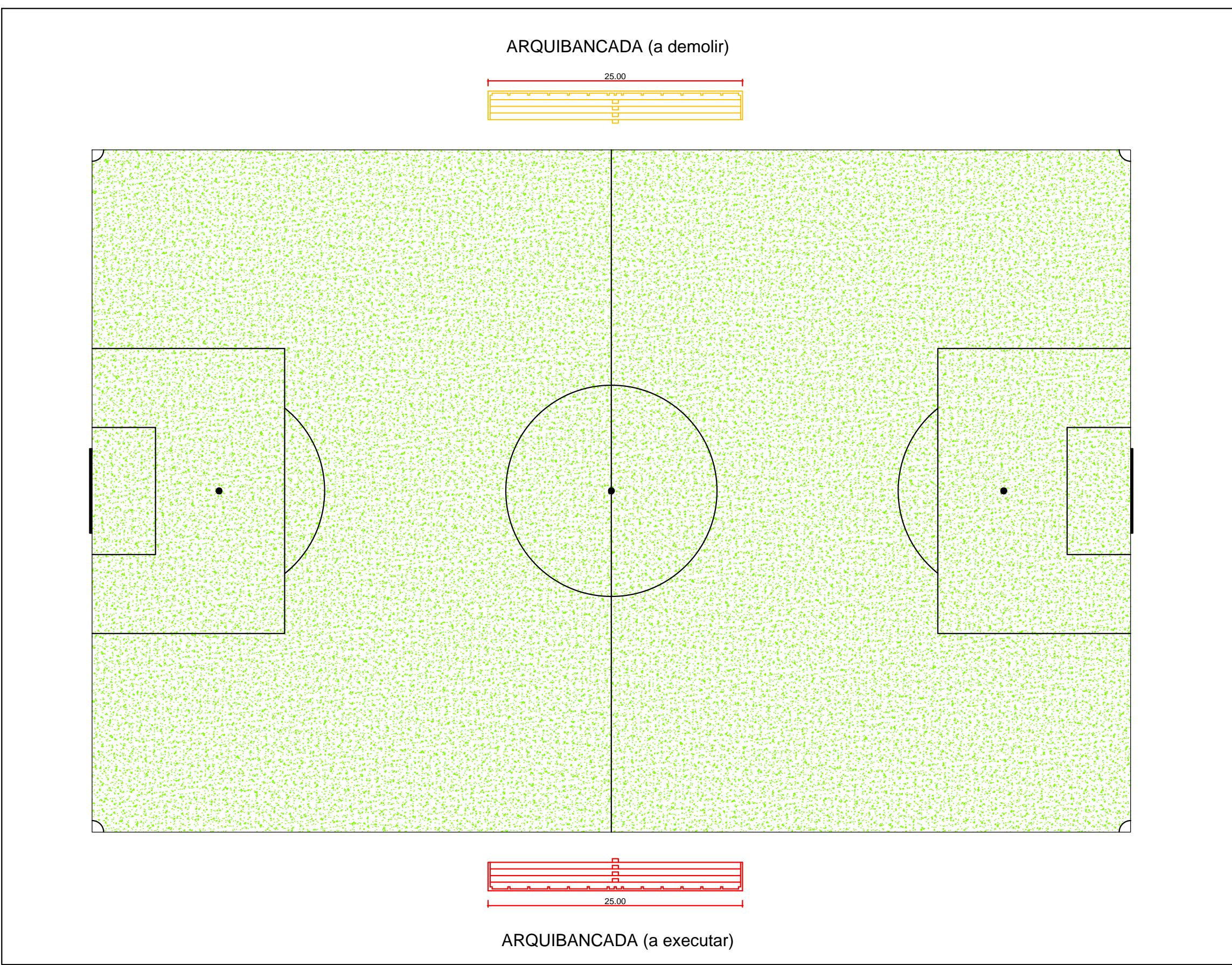
**D2 - VISTA PORTÃO DO ALAMBRADO**  
ESCALA 1:50



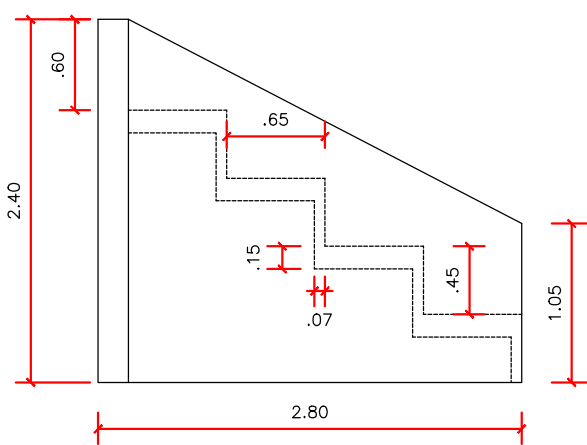
**D3 - DETALHE DO ALAMBRADO**  
ESCALA 1:50



**IMPLANTAÇÃO ALAMBRADOS (campo de areia)**  
ESCALA 1:150



**IMPLANTAÇÃO ARQUIBANCADA (campo de grama)**  
ESCALA 1:400



**DETALHE ARQUIBANCADA**  
ESCALA 1:50



**PREFEITURA MUNICIPAL**  
**DE SÃO CARLOS**  
**Secretaria Municipal de Obras Públicas**

<b>OBJETO:</b>	INTERVENÇÕES NO CAMPO DO SERSE		
<b>DESENHO:</b>	ALAMBRADOS E ARQUIBANCADA - PLANTAS E DETALHES		
<b>LOCAL:</b>	RUA VIRGILIO VEDOVELI ESQ. RUA GLAUCIA LEONOR JORDÃO CARRI - DISTRITO DE STA EUDOXIA, SÃO CARLOS-SP		
	<b>ESCALA:</b>	Indicadas	
	<b>DATA:</b>	Jul. / 2021	
	<b>FOLHA:</b>	01/02	