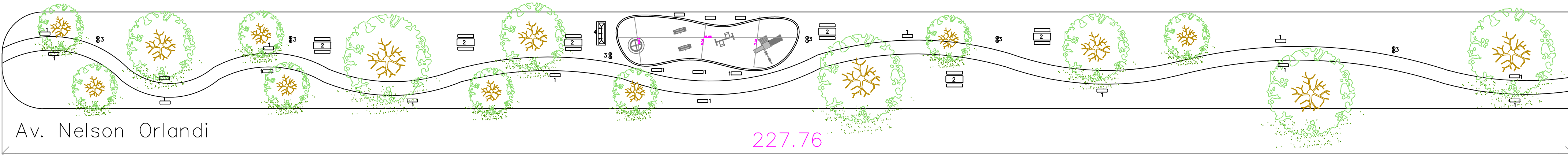


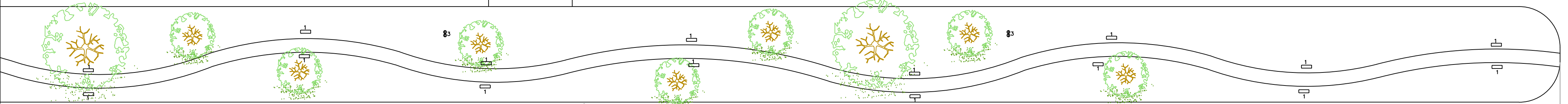
Trecho 1: Av. Nelson Orlandi – Rua José Zavaglia



Lista de Equipamentos:

- 1 - Banco de concreto
- 2 - Mesa para piquenique com banco contínuo
- 3 - Lixeira
- 4 - Bebedouro

Chegada da Rua José Zavaglia

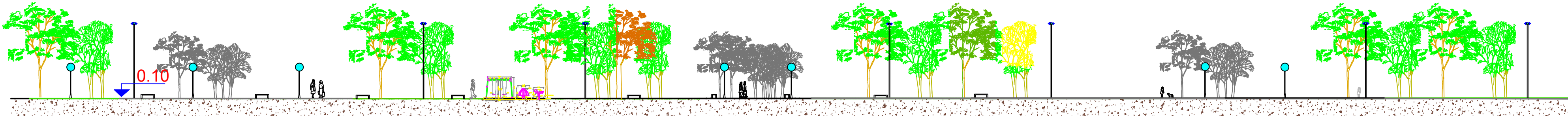


Trecho 2: Rua José Zavaglia – Av. Regit Arab

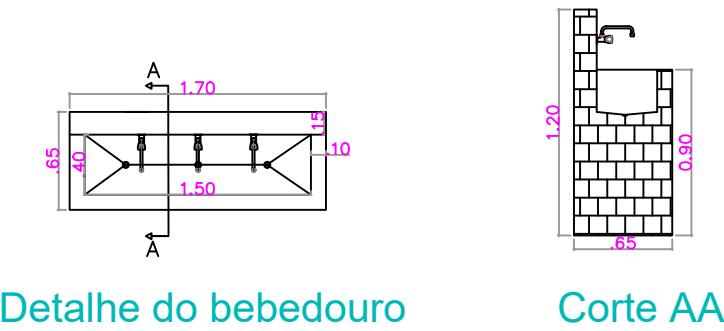
85.56

143.00

Av. Regit Arab



VISTA EM CORTE PISTA DE CAMINHADA



Detalhe do bebedouro

Corte AA

OBS: A locação da pista de caminhada deverá ocorrer de forma a evitar ao máximo o corte das árvores, desviando a rota ao encontrar interferências.

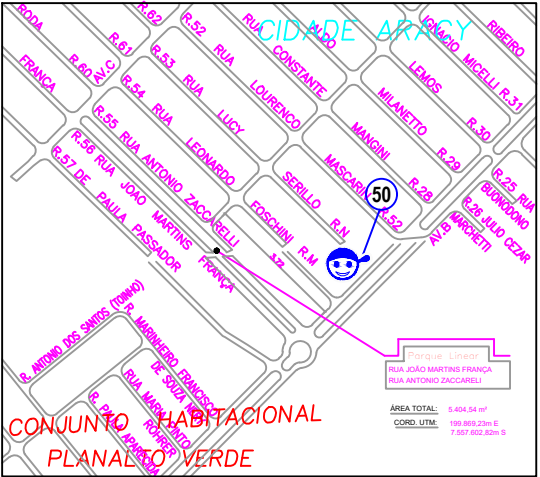
Os equipamentos do parque infantil deverão se concentrar em cercado composto de mureta, o qual poderá ter o formato alterado conforme o encontro com interferências existentes no local porém, deverá manter a área de 150 m² conforme previsto em planilha orçamentária e repleta com areia lavada.

As mesas de pique-nique deverão ser distribuídas nas proximidades do parque infantil e nas áreas de sombra, totalizando 06 mesas, conforme planilha orçamentária.

Os bancos deverão ser distribuídos ao longo da pista de caminhada, totalizando a quantidade prevista em planilha orçamentária.

O bebedouro deverá ser executado em alvenaria, com revestimento cerâmico, seguindo as dimensões apresentadas no detalhe acima.

LOCALIZAÇÃO



PREFEITURA MUNICIPAL DE SÃO CARLOS			
SECRETARIA MUNICIPAL DE OBRAS PÚBLICAS			
Projeto:	CONSTRUÇÃO DE ÁREA DE LAZER NO CIDADE ARACY	Data:	
Desenho:		MAIO/2021	
ART de Obra ou Serviço:	Localização: Rua João Martins França	Escala:	
Visto:	Projeto: Construção de Parque Linear com pista de caminhada e playground	1:200	
Título da Folha: IMPLANTAÇÃO E CORTE		Desenho Nº:	
		01/02	