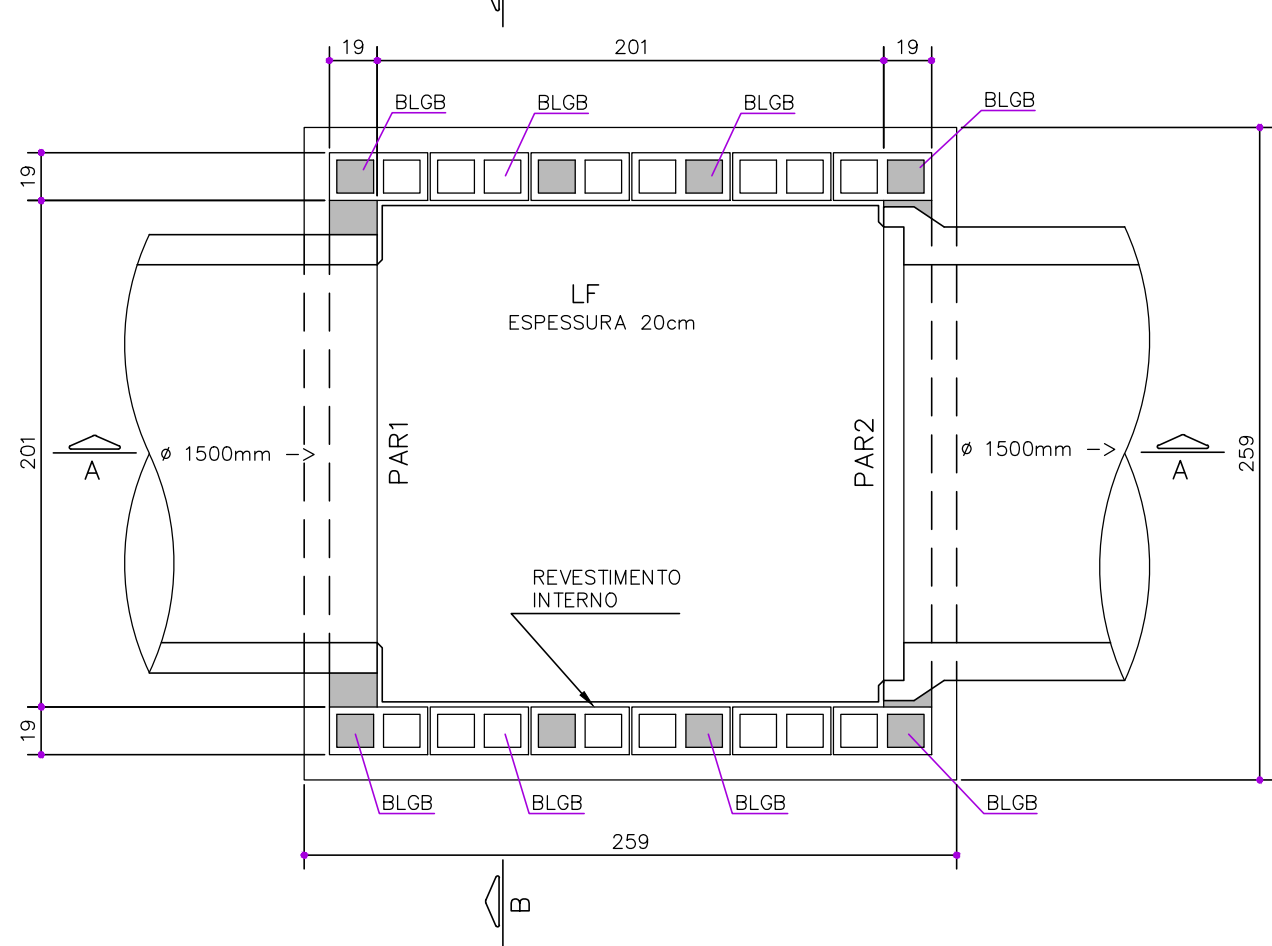
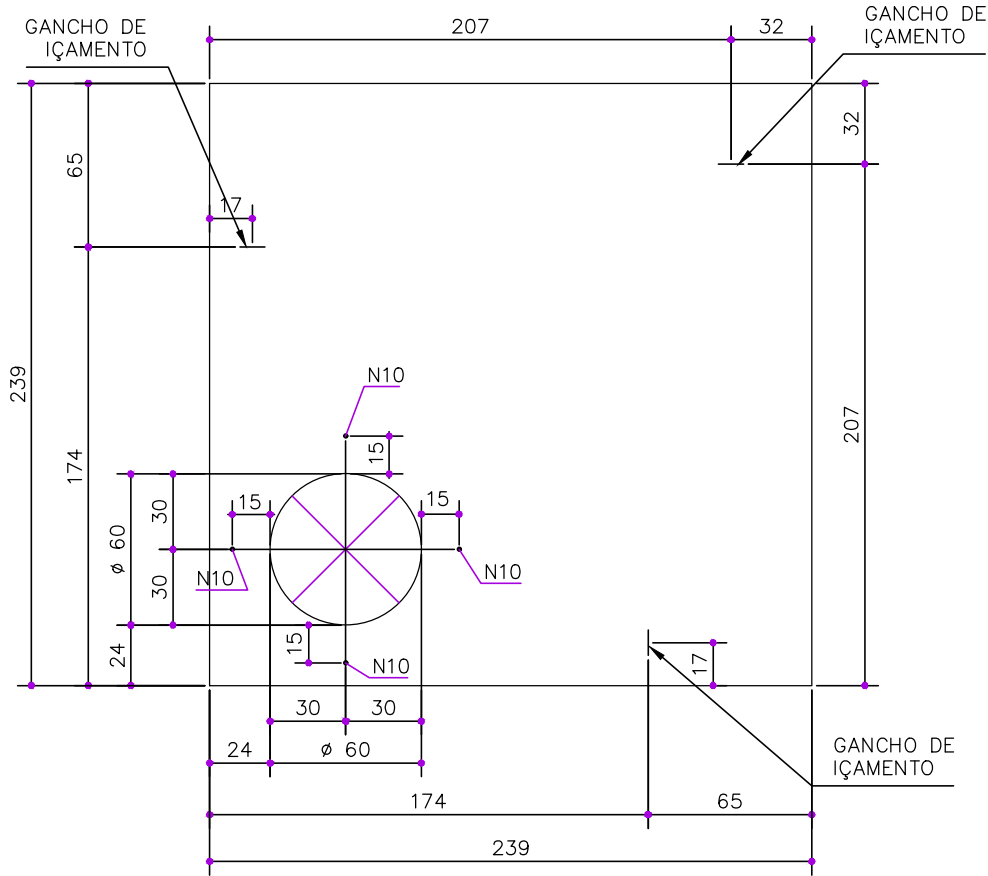


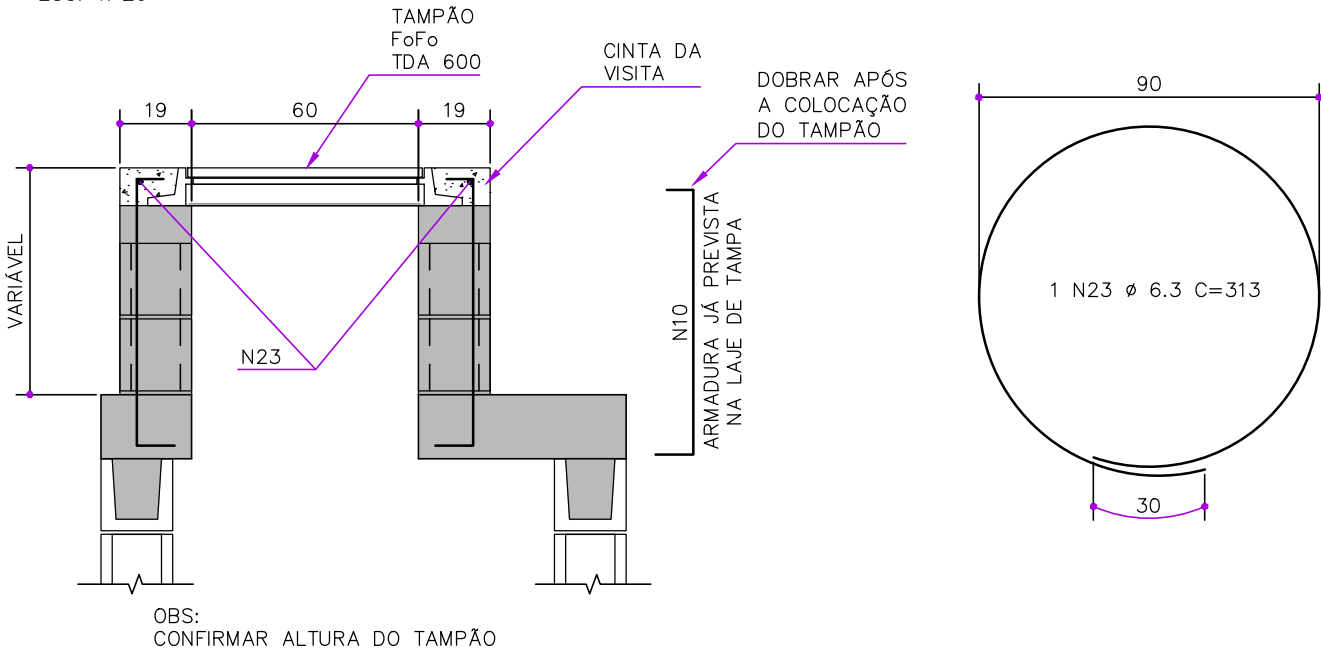
PV72
PLANTA INFERIOR
ESC. 1: 30



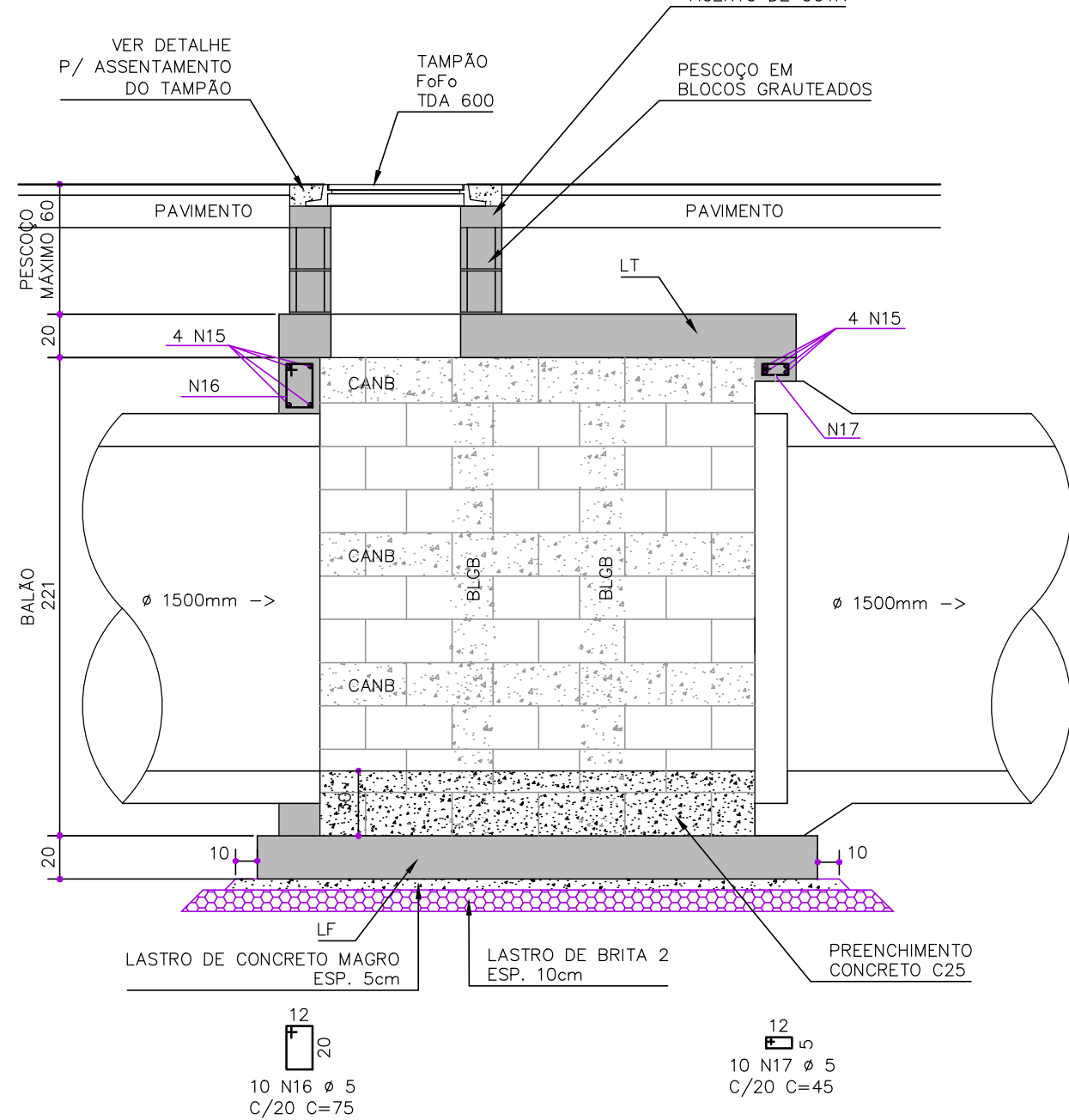
VISTA SUPERIOR DA TAMPA
PRÉ-MOLDADA (LT)
ESC. 1: 30



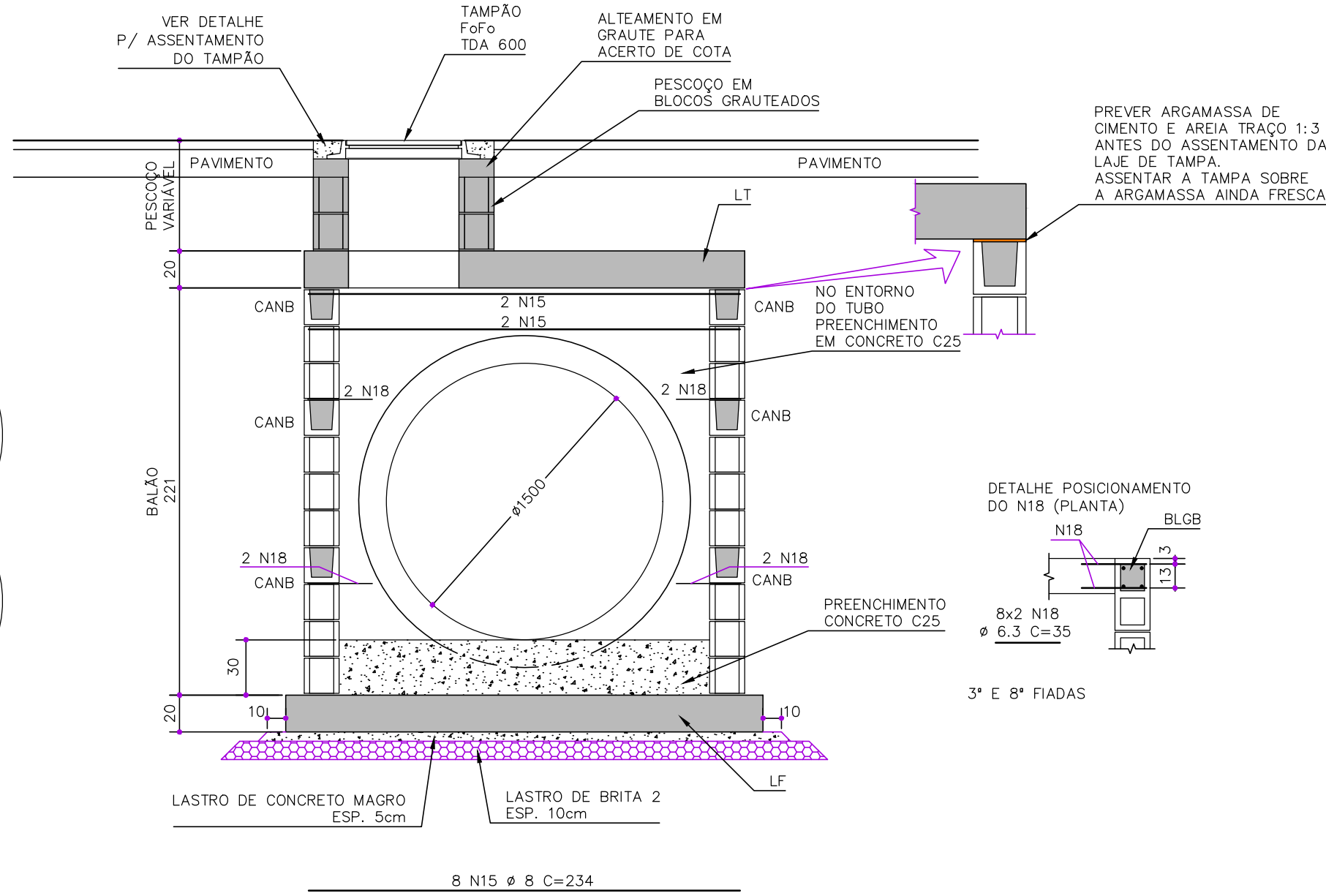
DETALHE DO PESCOÇO E
ASSENTAMENTO DO TAMPÃO
ESC. 1: 20



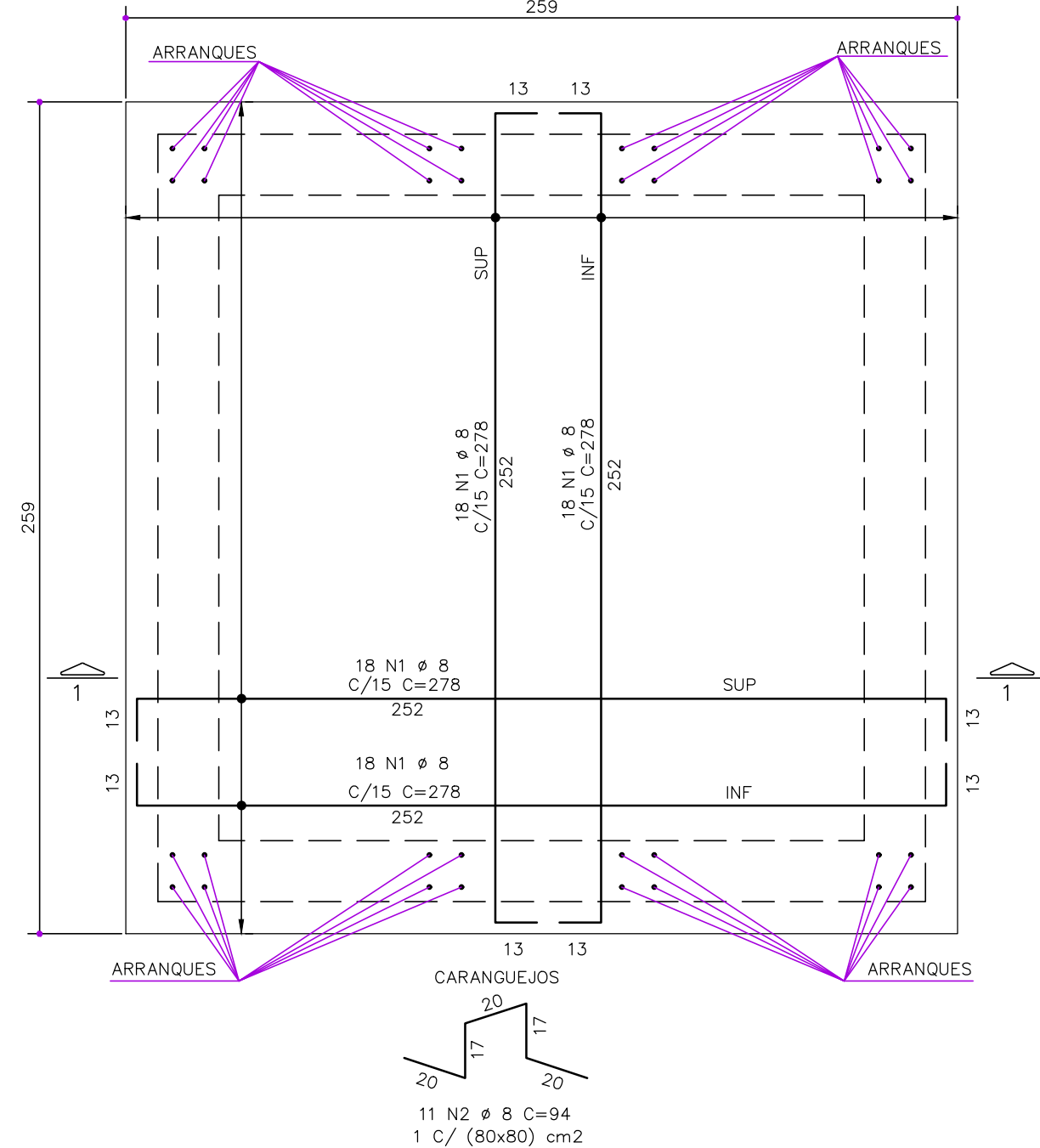
CORTE A-A
ESC. 1: 30



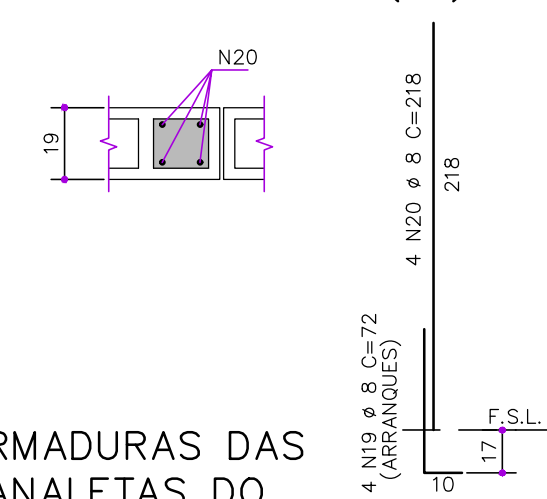
CORTE B-B
ESC. 1: 30



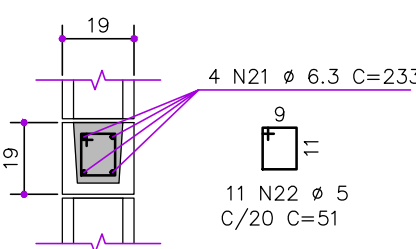
ARMADURAS DA LF
ESC. 1: 20



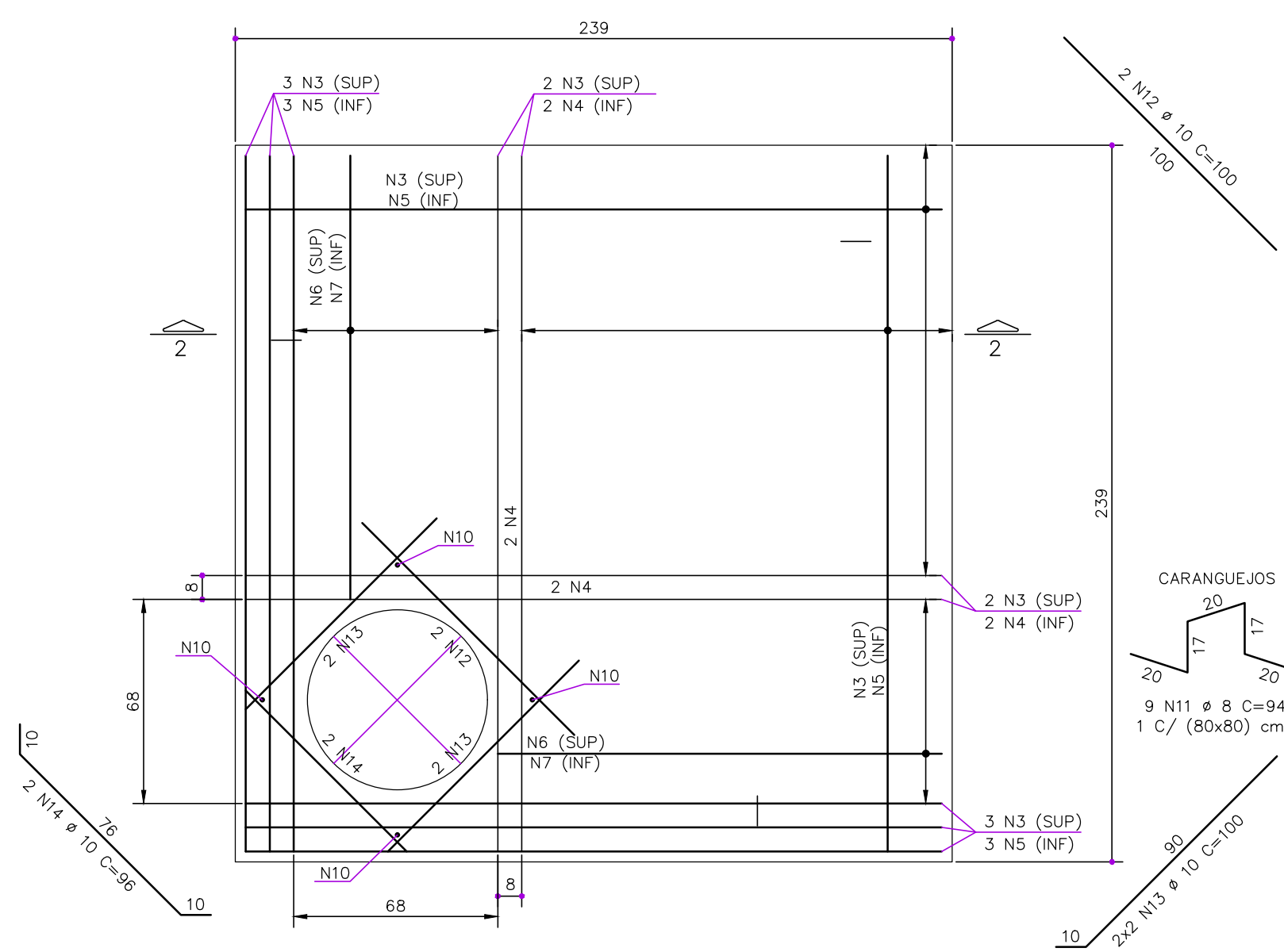
ARMADURAS DOS BLOCOS
GRAUTEADOS DO BALÃO
BLGB (8x)
ESC. 1: 20



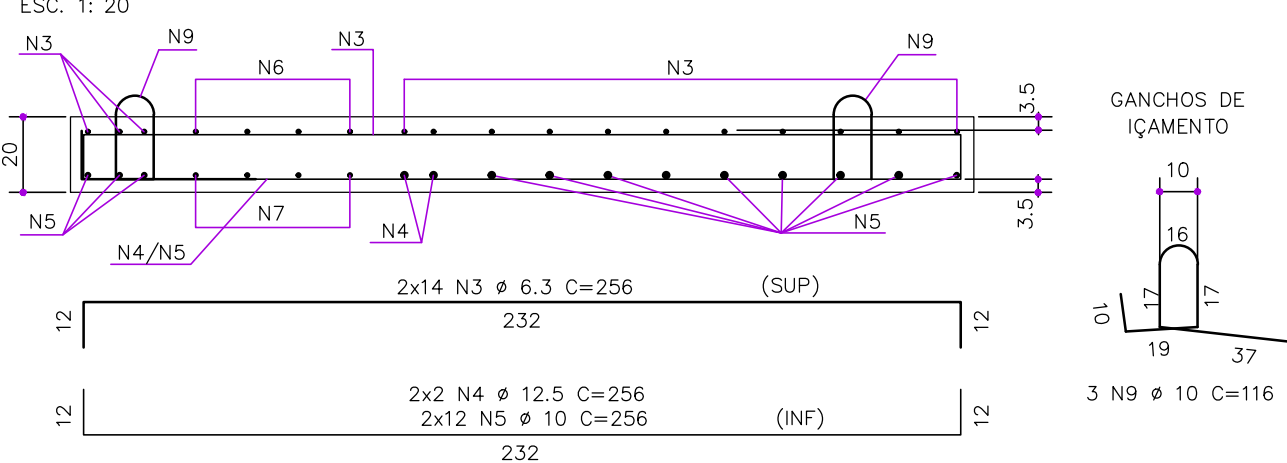
ARMADURAS DAS
CANALETAS DO
BALÃO CANB (6x)
ESC. 1: 20



ARMADURAS DA LT
ESC. 1: 20



CORTE 2-2
ESC. 1: 20



DIÂMETRO DOS PINOS DE DOBRAMENTOS
P/ AS BARRAS

BITOLA (mm)	TIPO DO AÇO		
	CA-25	CA-50	CA-60
< 20	4 Ø	5 Ø	6 Ø
>= 20	5 Ø	8 Ø	--

DIÂMETRO DOS PINOS DE DOBRAMENTOS
P/ OS ESTRIBOS

BITOLA (mm)	TIPO DO AÇO		
	CA-25	CA-50	CA-60
<= 10	3 Ø	3 Ø	3 Ø
10 < Ø < 20	4 Ø	5 Ø	--
>= 20	5 Ø	8 Ø	--

Ø = DIÂMETRO DO ESTRIBO

TABELA DE AÇO					
ELEMENTO	N	Ø	QUANT.	COMP. UNIT.	COMP. TOTAL
PV72	1	8	72	278	20016
	2	8	11	94	1034
	3	6.3	28	256	7168
	4	12.5	4	256	1024
	5	10	24	256	6144
	6	6.3	8	172	1376
	7	8	8	172	1376
	8	5	8	71	568
	9	10	3	116	348
	10	8	4	VAR	31200
	11	8	9	94	846
	12	10	2	100	200
	13	10	4	100	400
	14	10	2	96	192
	15	8	8	234	1872
	16	5	10	75	750
	17	5	10	45	450
	18	6.3	16	35	560
	19	8	32	72	2304
	20	8	32	218	6976
	21	6.3	24	233	5592
	22	5	66	51	3366
	23	6.3	1	313	313

RESUMO DO AÇO CA50		
Ø	COMP. TOTAL	PESO kgf.
6.3	150.09	37
8	656.24	259
10	72.84	45
12.5	10.24	10
TOTAL		351 kg

RESUMO DO AÇO CA60		
Ø	COMP. TOTAL	PESO kgf.
5	51.34	8
TOTAL		8 kg

NOTAS:

- 1- MEDIDAS EM CENTÍMETROS
- 2- SOBRECARGAS:
 - 2.1 - ALTURA DE SOLO ATÉ 2.00m ACIMA DA TAMPA
 - 2.2 - SOBRECARGA ACIDENTAL: TREM TIPO CLASSE 45t

ESPECIFICAÇÃO DE MATERIAIS:

- 1- CONCRETO PARA LASTRO, C10 fck = 10MPa, FATOR A/C <= 0,60
CONSUMO MÍNIMO DE CIMENTO DE 250 kgf/m³
- 2- CONCRETO C25 fck = 25MPa, FATOR A/C <= 0,55
UTILIZAR CIMENTO TIPO RS
CONSUMO MÍNIMO DE CIMENTO DE 330 kgf/m³
- 3- AÇO CA-50 fyk >= 500MPa
- 4- AÇO CA-60 fyk >= 600MPa
- 5- COBRIMENTO DA ARMADURA: 3,5cm
- 6- BLOCOS E CANALETAS: fbk >= 4,5MPa
- 7- GRAUTE ESTRUTURAL fbk >= 20MPa, ABATIMENTO >= 15cm
AGREGADO GRAUDO: BRITA 0 OU PEDRISCO.
- 8- ARGAMASSA DE ASSENTAMENTO: Fbk >= 8MPa
- 9- REVESTIMENTO INTERNO: ESPESURA 2cm, ARGAMASSA DE CIMENTO E AREIA TRAÇO 1:3, COM IMPERMEABILIZANTE
- 10- TAMPÃO DE FoFo: TDA 600 CLASSE D400

0	EMISSION INICIAL	20/05/2020
REVISÃO	MODIFICAÇÃO	DATA
<div><div></div><div><div>S. J. RIO PRETO SP - FONE (17) 3222-7130</div><div>ZACARIN</div><div>ENGENHARIA DE FUNDAÇÕES</div></div></div>		
CLIENTE	RUMO LOGÍSTICA S/A	DATA MAI/2020
OBRA	SISTEMA DE DRENAGEM DE ÁGUAS PLUVIAIS	ESCALA INDICADA
LOCAL	ESTAÇÃO FERROVIÁRIA SÃO CARLOS - KM 205	DESENHO ENG. BRUNO
ASSUNTO	PROJETO EXECUTIVO DETALHAMENTO DO PV72	REVISÃO/DATA 0-20/05/2020 VISTO RESP. TEC.