



Prefeitura Municipal de São Carlos

Secretaria Municipal de Desenvolvimento Sustentável, Ciências e Tecnologia

Coordenadoria de Meio Ambiente

MEMORIAL DESCRITIVO

Trilha Ecológica Educativa do Parque Urbano "Samuel Murgel Branco"

1. Descrição da Trilha

Essa trilha foi feita para a valorização do ambiente através da educação ambiental da população do município. O projeto foi feito buscando integrar cinco principais estações baseada em pontos específicos do parque, sendo eles: Jaboticabeira, Bambu, Homem, Som e Jaqueira (Figura 1).

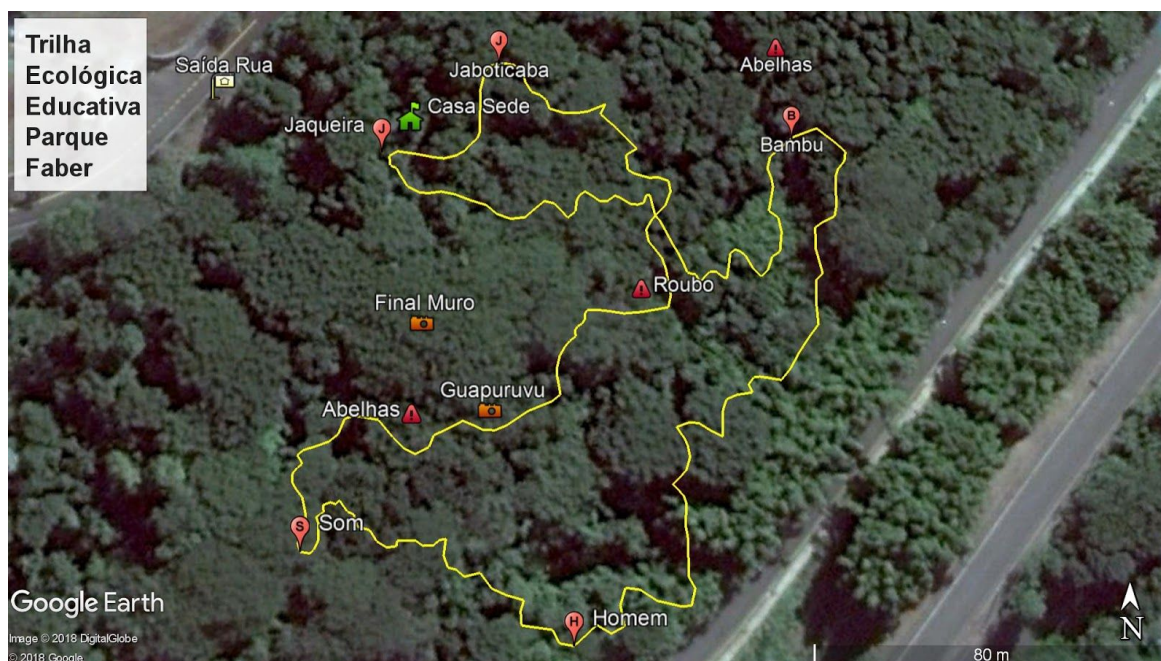


Figura 1: Mapa Base da trilha;

Organização: VICENTE, C.P., 2018



Prefeitura Municipal de São Carlos

Secretaria Municipal de Desenvolvimento Sustentável, Ciências e Tecnologia

Coordenadoria de Meio Ambiente

A Estação Jaboticabeira será um espaço de convívio com bancos de madeira em roda, desta forma os visitantes terão um espaço para contemplação da natureza e ao mesmo tempo um local de descanso. Neste espaço também terá uma placa de sensibilização com o poema “Os Leões dos Casarões” do autor Marco Bala conforme a Figura 2.

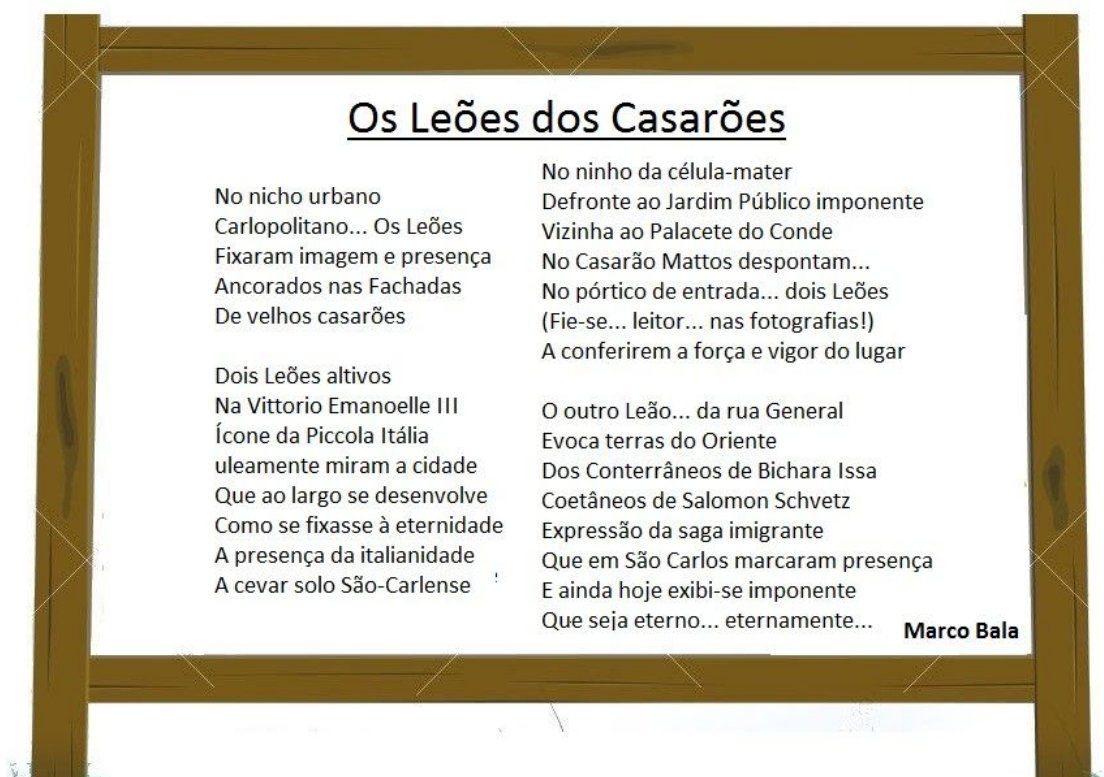


Figura 2: Placa com o Poema “Os Leões dos Casarões”

Organização: VICENTE, C. P., 2018



Prefeitura Municipal de São Carlos

Secretaria Municipal de Desenvolvimento Sustentável, Ciências e Tecnologia

Coordenadoria de Meio Ambiente

A Estação Bambu está localizada em um bambuzal dentro do parque e será voltada para oficinas de artesanato. Nessa estação haverá bancos e uma bancada para ministrar os cursos e oficinas.

Localizada o mais próximo da avenida encontra-se a Estação Homem que será um espaço voltado para oficinas de reciclagem, além de ter uma das placas de sensibilização com informações sobre os 3Rs e tempo de decomposição de alguns tipos de materiais como alguns exemplos plástico, pneus e chicletes (Figura 3).

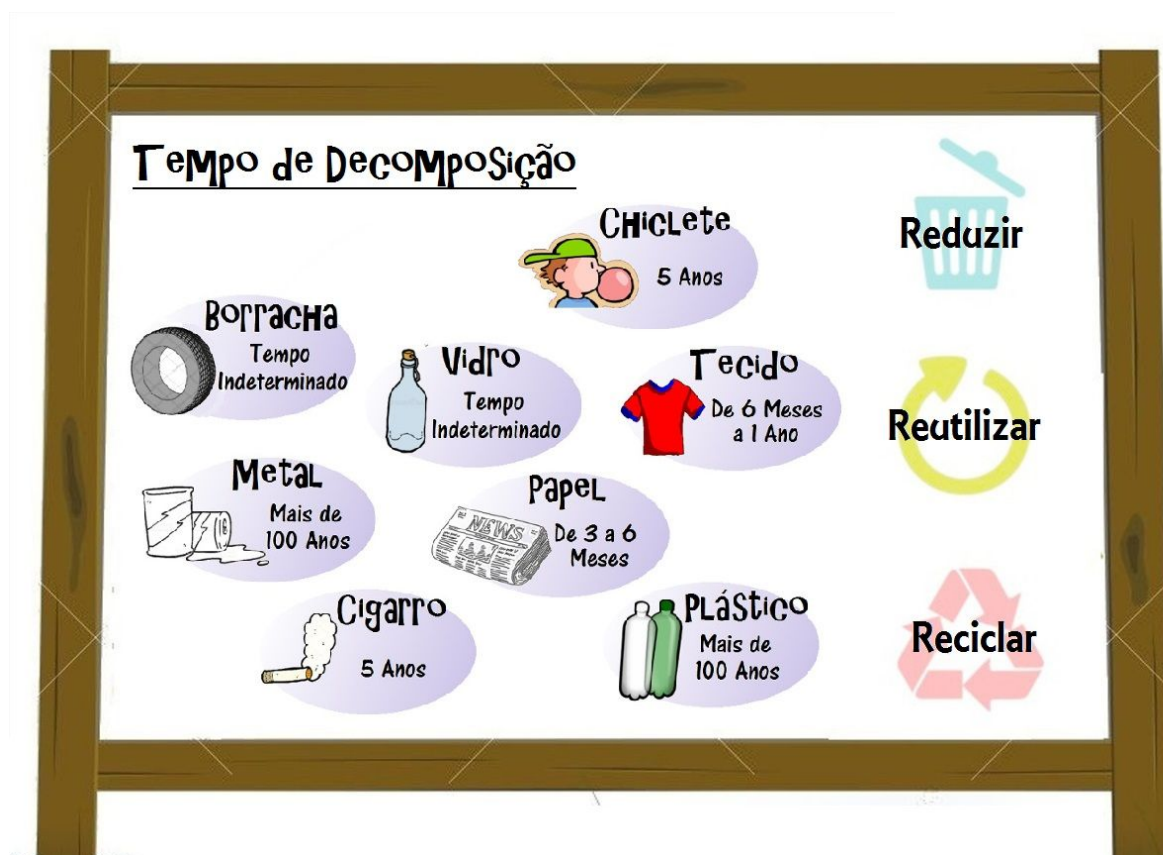


Figura 3: Placa de Sensibilização da Estação Homem

Organização: VICENTE, C. P., 2018



Prefeitura Municipal de São Carlos

Secretaria Municipal de Desenvolvimento Sustentável, Ciências e Tecnologia

Coordenadoria de Meio Ambiente

A Estação do Som será caracterizada por oficinas de instrumentos rudimentares, além de atentar-se aos sons que a natureza produz.

E por último a Estação Jaqueira, que é a mais próxima da Casa Sede sendo o ponto de partida da trilha. A intenção é buscar a sensibilização dos visitantes através de sons, cheiros e conhecimento sobre as árvores locais, instruídos pelos guias. Nela estarão duas placas, sendo a primeira com o mapa-base do parque contando um pouco do histórico da área e algumas características, conforme a Figura 4.



Figura 4: Placa com o Mapa Base do parque

Organização: VICENTE, C. P. 2018



Prefeitura Municipal de São Carlos

Secretaria Municipal de Desenvolvimento Sustentável, Ciências e Tecnologia

Coordenadoria de Meio Ambiente

A segunda placa será uma placa de orientação de conduta com o título “Mínimo Impacto Ambiental”, buscando instruir medidas para a manutenção do parque que pode ser feita pelos visitantes (Figura 5).



Figura 5: Placa com Orientação de Conduta para o Uso da Trilha

Organização: VICENTE, C. P. 2018

As quatro placas faltantes serão elaboradas antes da implantação da trilha com materiais didáticos e informativos. Sendo uma de sensibilização e as outras



Prefeitura Municipal de São Carlos

Secretaria Municipal de Desenvolvimento Sustentável, Ciências e Tecnologia

Coordenadoria de Meio Ambiente

três com orientações de condutas para os visitantes, todas espalhadas pelas estações.

Já as placas de direção a Coordenadoria do Meio Ambiente fornecerá os letreiros e o local de implantação de cada uma delas.

2. Descrição dos Serviços

Além dos itens já discriminados no item 1, a execução da trilha propriamente dita deverá atentar para a necessidade de preservação das espécies vegetais existentes no Parque Samuel Murgel Branco.

Será definido pelos técnicos da CMA o traçado da trilha que fará a interligação das estações já mencionadas. A trilha terá em toda sua extensão a largura mínima de 1,20m. e nos locais onde a topografia permitir a largura poderá ser aumentada. Nos locais dos percurso da trilha onde existir um desnível acentuado será implantadas escadas de madeira com corrimão.

Nos locais onde a umidade do solo for muito acentuada, deverá ser feito uma proteção do solo com a pedra britada, locais esses que serão definidos pela fiscalização dentro das quantidades orçadas.

Os postes que no orçamento constam como recolocação, em virtude das planilhas oficiais não mencionarem o fornecimento e colocação dos postes de madeira, foi adotado esta nomenclatura para atendimento dos itens da planilha oficial, não havendo prejuízo ao contratado.

No orçamento, onde consta placas de obras, objetiva a instalação de placas indicativas e orientativas conforme mencionado no Item 1- Descrição da Trilha.