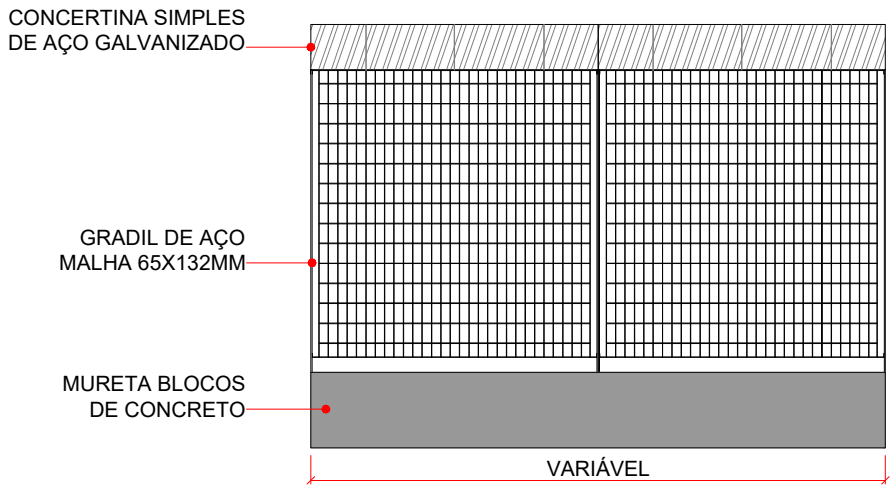


IMPLANTAÇÃO

- NOTAS:
1. CONFERIR MEDIDAS IN LOCO
  2. CONSULTAR ANOTAÇÕES DO MEMORIAL DESCRITIVO
  3. GRADIL EXISTENTE SERÁ SUBSTITUÍDO PELO INDICADO NO DETALHE
  4. BASE DO GRADIL DEVERÁ SER AUMENTADO PARA ALTURA MÉDIA DE 50CM.
  5. MURO EXISTENTE SERÁ DEMOLIDO, JUNTO COM SUA FUNDAÇÃO.

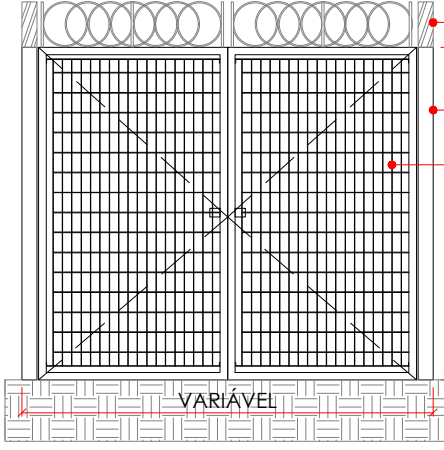
- LEGENDA
- TROCAR GRADIL
  - TROCAR PORTÃO
  - DEMOLIÇÃO E EXECUÇÃO DO NOVO MURO
  - SEM ALTERAÇÃO

QUANTITATIVO			
PORTÕES			
P1	3,15 x 2,20	2 UNID.	13,86 M²
P2	2,00 x 2,20	1 UNID.	4,40 M²
P3	3,50 x 2,20	1 UNID.	7,70 M²
TOTAL			25,96 M²
GRADIL			
G1	21,35 x 2,00	1 UNID.	42,70 M²
MURO			
294,70 x 2,20			648,34 M²



DETALHE TÍPICO  
GRADIL  
ESC 1:50

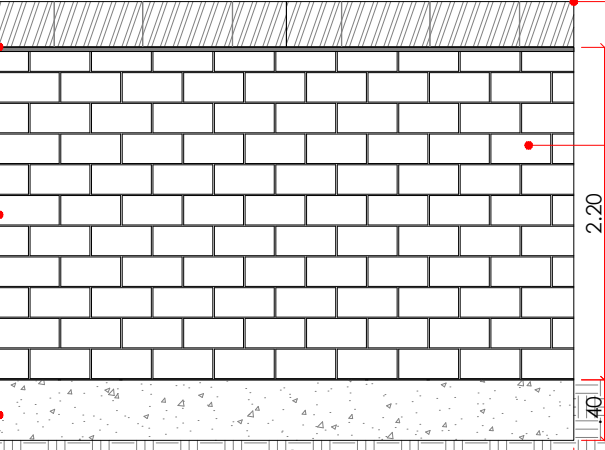
- GRADIL DE AÇO GALVANIZADO
- ELETROFUNDIDO
  - BARRAS VERTICAIS 25 X 2MM
  - MALHA 65 X 132MM
  - FIO HORIZONTAL 5 MM
  - CHUMBADOS EM ALVENARIA
  - PINTURA ELETROSTÁTICA



DETALHE TÍPICO  
PORTÕES  
ESC 1:50

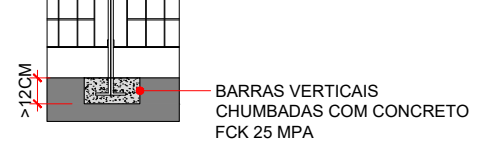
- CONCERTINA SIMPLES DE AÇO GALVANIZADO
- PILAR METÁLICO
  - GRADIL ELETROFUNDIDO MALHA 65 X 132 MM

- RUFO DE CONCRETO PRÉ-MOLDADO
- ALVENARIA DE BLOCOS DE CONCRETO 14x19x9
  - VIGA DE FUNDAÇÃO 15x40

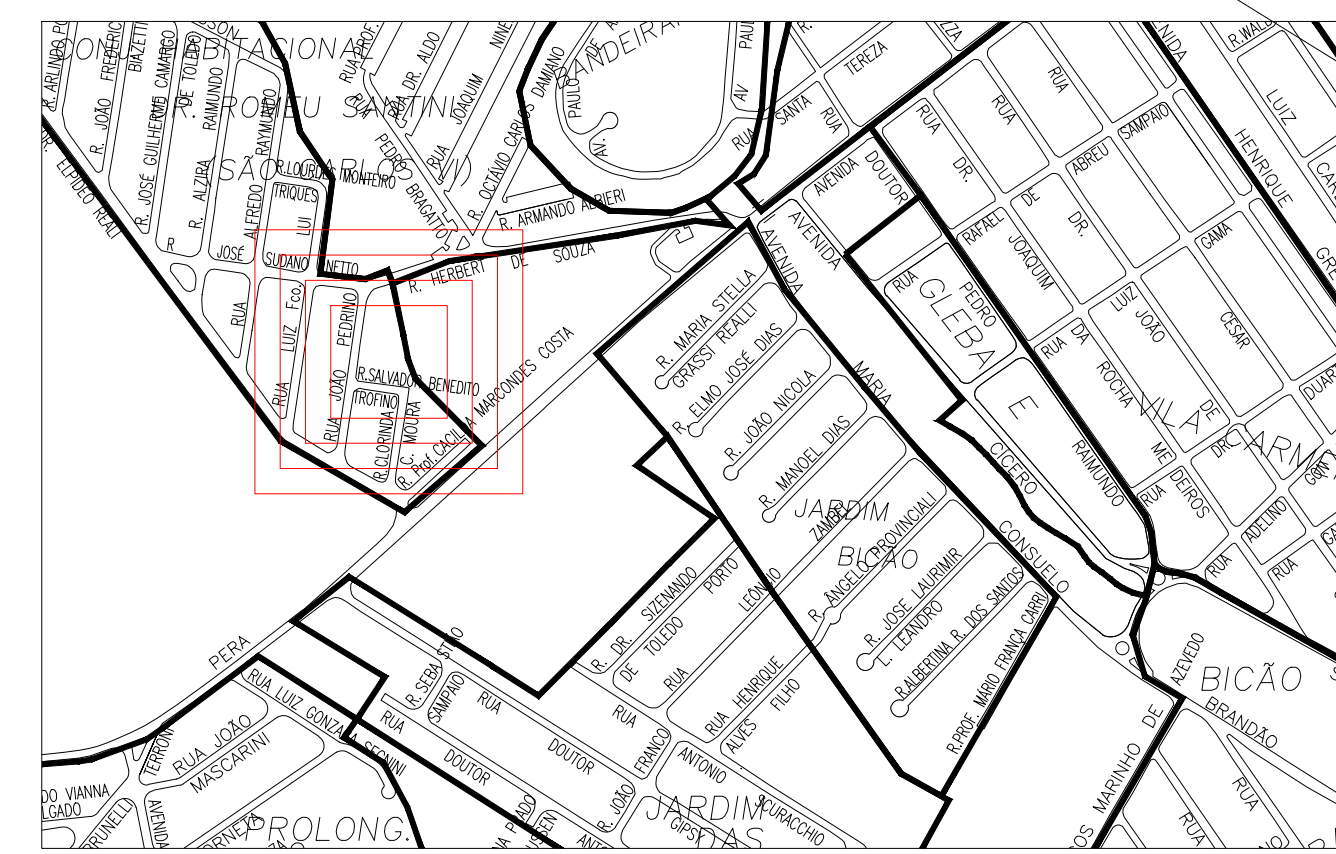


DETALHE TÍPICO  
MURO  
ESC 1:50

- CONCERTINA SIMPLES DE AÇO GALVANIZADO
- VER NOTAS



DETALHE DO CHUMBAMENTO  
ESC. 1:25





**PREFEITURA MUNICIPAL DE SÃO CARLOS**  
SECRETARIA MUNICIPAL DE OBRAS PÚBLICAS

FECHAMENTO EXTERNO  
EMEB PROFª MARIA ERMANTINA  
CARVALHO TARPANI

Rua João Pedrino, 100 - Romeu  
Santini, São Carlos - SP.

JUL.2023    ESCALAS INDICADAS

ENG. LEONARDO LAZARO SILVA  
DIRETOR DE DPTO. - SMOP

01/01